

ФОРМА

графического описания местоположения границ населённых пунктов,
территориальных зон, особо охраняемых природных территорий,
зон с особыми условиями использования территорий

ОПИСАНИЕ МЕСТОПОЛОЖЕНИЯ ГРАНИЦ¹

Территориальная зона П2 "Производственная зона,

(наименование объекта местоположение границ, которого описано (далее - объект)

зона инженерной и транспортной инфраструктур за границами населенного пункта"

Раздел 1

Сведения об объекте		
№ п/п	Характеристики объекта	Описание характеристик
1	2	3
1.	Местоположение объекта ²	Самарская область, Сергиевский район, сельское поселение Чёрновка
2.	Площадь объекта +/- величина погрешности определения площади (P +/- Дельта P) ³	594367±270 кв.м
3.	Иные характеристики объекта ⁴	

Раздел 2

Сведения о местоположении границ объекта ⁵					
1. Система координат: МСК-63					
2. Сведения о характерных точках границ объекта					
Обозначение характерных точек границ	Координаты, м		Метод определения координат характерной точки ⁶	Средняя квадратическая погрешность положения характерной точки (Мт), м	Описание ⁷ обозначения точки (при наличии)
	Х	У			
1	2	3	4	5	6
1	450633.09	2220350.06	Картометрический метод	0.1	-
2	450634.22	2220350.95	Картометрический метод	0.1	-
3	450637.34	2220353.46	Картометрический метод	0.1	-
4	450661.85	2220373.14	Картометрический метод	0.1	-
5	450674.29	2220383.11	Картометрический метод	0.1	-
6	450676.26	2220384.70	Картометрический метод	0.1	-
7	450662.47	2220401.87	Картометрический метод	0.1	-
8	450644.87	2220424.17	Картометрический метод	0.1	-
9	450633.11	2220438.71	Картометрический метод	0.1	-
10	450619.96	2220455.16	Картометрический метод	0.1	-
11	450619.54	2220455.69	Картометрический метод	0.1	-
12	450613.41	2220463.34	Картометрический метод	0.1	-
13	450604.95	2220473.83	Картометрический метод	0.1	-
14	450602.41	2220477.00	Картометрический метод	0.1	-
15	450590.88	2220491.31	Картометрический метод	0.1	-
16	450582.01	2220502.30	Картометрический метод	0.1	-
17	450560.23	2220529.98	Картометрический метод	0.1	-
18	450555.68	2220536.31	Картометрический метод	0.1	-
19	450542.04	2220555.97	Картометрический метод	0.1	-
20	450535.01	2220570.31	Картометрический метод	0.1	-
21	450533.09	2220574.96	Картометрический метод	0.1	-
22	450531.88	2220584.68	Картометрический метод	0.1	-
23	450532.29	2220606.36	Картометрический метод	0.1	-
24	450533.21	2220619.11	Картометрический метод	0.1	-
25	450533.75	2220626.62	Картометрический метод	0.1	-
26	450534.08	2220631.18	Картометрический метод	0.1	-
27	450534.50	2220637.22	Картометрический метод	0.1	-
28	450536.83	2220669.48	Картометрический метод	0.1	-
29	450537.38	2220682.33	Картометрический метод	0.1	-
30	450587.55	2220680.20	Картометрический метод	0.1	-
31	450589.61	2220760.50	Картометрический метод	0.1	-
32	450539.68	2220762.63	Картометрический метод	0.1	-
33	450539.73	2220766.69	Картометрический метод	0.1	-
34	450540.23	2220796.25	Картометрический метод	0.1	-
35	450540.19	2220846.35	Картометрический метод	0.1	-
36	450540.48	2220904.63	Картометрический метод	0.1	-
37	450540.37	2220911.21	Картометрический метод	0.1	-
38	450531.80	2220919.56	Картометрический метод	0.1	-
39	450526.65	2221450.10	Картометрический метод	0.1	-
40	450534.41	2221443.08	Картометрический метод	0.1	-
41	450534.38	2221465.58	Картометрический метод	0.1	-
42	450533.60	2221489.80	Картометрический метод	0.1	-
43	450531.78	2221505.59	Картометрический метод	0.1	-
44	450520.55	2221515.12	Картометрический метод	0.1	-
45	450520.52	2221515.15	Картометрический метод	0.1	-
46	450520.71	2221515.26	Картометрический метод	0.1	-
47	450528.44	2221519.79	Картометрический метод	0.1	-
48	450528.00	2221521.50	Картометрический метод	0.1	-
49	450520.69	2221537.16	Картометрический метод	0.1	-
50	450508.47	2221555.60	Картометрический метод	0.1	-
51	450498.69	2221547.17	Картометрический метод	0.1	-
52	450475.90	2221576.29	Картометрический метод	0.1	-
53	450449.06	2221605.44	Картометрический метод	0.1	-
54	450372.23	2221657.86	Картометрический метод	0.1	-
55	450328.48	2221679.21	Картометрический метод	0.1	-
56	450175.07	2221705.93	Картометрический метод	0.1	-
57	450048.88	2221720.18	Картометрический метод	0.1	-
58	449949.37	2221765.57	Картометрический метод	0.1	-
59	449863.41	2221860.87	Картометрический метод	0.1	-
60	449816.58	2221897.51	Картометрический метод	0.1	-
61	449772.34	2221916.83	Картометрический метод	0.1	-
62	449661.41	2221956.01	Картометрический метод	0.1	-
63	449493.00	2221972.81	Картометрический метод	0.1	-
64	449445.16	2221980.94	Картометрический метод	0.1	-
65	449414.70	2221996.72	Картометрический метод	0.1	-
66	449382.05	2222006.90	Картометрический метод	0.1	-
67	449304.06	2222032.02	Картометрический метод	0.1	-
68	449207.01	2222064.74	Картометрический метод	0.1	-
69	449169.92	2222077.33	Картометрический метод	0.1	-
70	449105.99	2222099.01	Картометрический метод	0.1	-
71	449097.22	2222102.04	Картометрический метод	0.1	-
72	449081.78	2222107.37	Картометрический метод	0.1	-
73	449035.28	2222123.43	Картометрический метод	0.1	-
74	449030.56	2222125.07	Картометрический метод	0.1	-
75	449026.62	2222126.43	Картометрический метод	0.1	-
76	448981.55	2222142.00	Картометрический метод	0.1	-
77	448948.64	2222153.06	Картометрический метод	0.1	-
78	448979.57	2222245.66	Картометрический метод	0.1	-
79	448770.53	2222314.01	Картометрический метод	0.1	-
80	448740.20	2222223.35	Картометрический метод	0.1	-

Сведения о местоположении границ объекта ⁵					
1. Система координат: МСК-63					
2. Сведения о характерных точках границ объекта					
Обозначение характерных точек границ	Координаты, м		Метод определения координат характерной точки ⁶	Средняя квадратическая погрешность положения характерной точки (Мт), м	Описание ⁷ обозначения точки (при наличии)
	Х	У			
1	2	3	4	5	6
81	448685.24	2222241.80	Картометрический метод	0.1	-
82	448692.05	2222229.31	Картометрический метод	0.1	-
83	448683.48	2222222.70	Картометрический метод	0.1	-
84	448677.95	2222221.84	Картометрический метод	0.1	-
85	448673.24	2222221.61	Картометрический метод	0.1	-
86	448666.31	2222221.76	Картометрический метод	0.1	-
87	448652.56	2222228.21	Картометрический метод	0.1	-
88	448642.03	2222236.56	Картометрический метод	0.1	-
89	448632.94	2222249.80	Картометрический метод	0.1	-
90	448626.30	2222264.24	Картометрический метод	0.1	-
91	448624.76	2222273.84	Картометрический метод	0.1	-
92	448625.09	2222286.43	Картометрический метод	0.1	-
93	448622.33	2222297.92	Картометрический метод	0.1	-
94	448621.44	2222307.75	Картометрический метод	0.1	-
95	448617.72	2222326.14	Картометрический метод	0.1	-
96	448614.87	2222329.57	Картометрический метод	0.1	-
97	448606.20	2222336.79	Картометрический метод	0.1	-
98	448600.90	2222336.36	Картометрический метод	0.1	-
99	448595.71	2222341.54	Картометрический метод	0.1	-
100	448585.33	2222346.18	Картометрический метод	0.1	-
101	448577.91	2222357.64	Картометрический метод	0.1	-
102	448576.83	2222359.32	Картометрический метод	0.1	-
103	448576.08	2222361.30	Картометрический метод	0.1	-
104	448575.98	2222361.58	Картометрический метод	0.1	-
105	448561.27	2222369.80	Картометрический метод	0.1	-
106	448511.35	2222382.33	Картометрический метод	0.1	-
107	448493.29	2222386.95	Картометрический метод	0.1	-
108	448431.27	2222336.12	Картометрический метод	0.1	-
109	448458.11	2222330.93	Картометрический метод	0.1	-
110	448492.32	2222322.15	Картометрический метод	0.1	-
111	448466.15	2222300.64	Картометрический метод	0.1	-
112	448459.55	2222295.12	Картометрический метод	0.1	-
113	448420.65	2222263.07	Картометрический метод	0.1	-
114	448442.82	2222239.65	Картометрический метод	0.1	-
115	448457.63	2222253.29	Картометрический метод	0.1	-
116	448464.45	2222260.29	Картометрический метод	0.1	-
117	448469.40	2222265.37	Картометрический метод	0.1	-
118	448517.47	2222315.84	Картометрический метод	0.1	-
119	448522.88	2222314.48	Картометрический метод	0.1	-
120	448534.81	2222326.30	Картометрический метод	0.1	-
121	448539.55	2222327.40	Картометрический метод	0.1	-
122	448546.54	2222328.92	Картометрический метод	0.1	-
123	448560.26	2222327.51	Картометрический метод	0.1	-
124	448568.27	2222322.54	Картометрический метод	0.1	-
125	448578.54	2222314.70	Картометрический метод	0.1	-
126	448593.12	2222295.65	Картометрический метод	0.1	-
127	448600.91	2222286.11	Картометрический метод	0.1	-
128	448607.20	2222275.43	Картометрический метод	0.1	-
129	448615.01	2222254.51	Картометрический метод	0.1	-
130	448617.59	2222242.87	Картометрический метод	0.1	-
131	448622.00	2222234.86	Картометрический метод	0.1	-
132	448641.27	2222217.85	Картометрический метод	0.1	-
133	448659.27	2222208.91	Картометрический метод	0.1	-
134	448658.00	2222200.13	Картометрический метод	0.1	-
135	448658.21	2222184.49	Картометрический метод	0.1	-
136	448664.91	2222182.17	Картометрический метод	0.1	-
137	448767.42	2222147.76	Картометрический метод	0.1	-
138	448915.77	2222097.62	Картометрический метод	0.1	-
139	448957.66	2222083.55	Картометрический метод	0.1	-
140	448960.55	2222082.58	Картометрический метод	0.1	-
141	448965.48	2222080.88	Картометрический метод	0.1	-
142	449012.78	2222064.55	Картометрический метод	0.1	-
143	449028.31	2222059.19	Картометрический метод	0.1	-
144	449085.59	2222039.41	Картометрический метод	0.1	-
145	449100.60	2222034.31	Картометрический метод	0.1	-
146	449186.81	2222005.06	Картометрический метод	0.1	-
147	449284.34	2221972.19	Картометрический метод	0.1	-
148	449363.02	2221946.84	Картометрический метод	0.1	-
149	449435.02	2221924.39	Картометрический метод	0.1	-
150	449452.63	2221920.68	Картометрический метод	0.1	-
151	449480.51	2221915.38	Картометрический метод	0.1	-
152	449535.21	2221910.23	Картометрический метод	0.1	-
153	449596.34	2221905.46	Картометрический метод	0.1	-
154	449638.22	2221901.31	Картометрический метод	0.1	-
155	449665.45	2221896.77	Картометрический метод	0.1	-
156	449697.84	2221889.28	Картометрический метод	0.1	-
157	449735.61	2221877.91	Картометрический метод	0.1	-
158	449783.54	2221862.09	Картометрический метод	0.1	-
159	449809.83	2221849.38	Картометрический метод	0.1	-
160	449823.82	2221839.34	Картометрический метод	0.1	-

Сведения о местоположении границ объекта ⁵					
1. Система координат: МСК-63					
2. Сведения о характерных точках границ объекта					
Обозначение характерных точек границ	Координаты, м		Метод определения координат характерной точки ⁶	Средняя квадратическая погрешность положения характерной точки (Мт), м	Описание ⁷ обозначения точки (при наличии)
	Х	У			
1	2	3	4	5	6
161	449839.01	2221824.06	Картометрический метод	0.1	-
162	449881.83	2221773.84	Картометрический метод	0.1	-
163	449906.63	2221747.68	Картометрический метод	0.1	-
164	449927.44	2221732.02	Картометрический метод	0.1	-
165	449963.93	2221706.70	Картометрический метод	0.1	-
166	449978.94	2221697.63	Картометрический метод	0.1	-
167	450003.71	2221684.18	Картометрический метод	0.1	-
168	450025.95	2221676.48	Картометрический метод	0.1	-
169	450063.73	2221667.85	Картометрический метод	0.1	-
170	450110.98	2221660.42	Картометрический метод	0.1	-
171	450181.12	2221651.36	Картометрический метод	0.1	-
172	450223.95	2221647.20	Картометрический метод	0.1	-
173	450273.57	2221641.09	Картометрический метод	0.1	-
174	450300.23	2221636.37	Картометрический метод	0.1	-
175	450319.06	2221631.17	Картометрический метод	0.1	-
176	450336.37	2221624.11	Картометрический метод	0.1	-
177	450342.70	2221621.22	Картометрический метод	0.1	-
178	450365.34	2221609.07	Картометрический метод	0.1	-
179	450375.77	2221602.70	Картометрический метод	0.1	-
180	450390.27	2221593.14	Картометрический метод	0.1	-
181	450411.31	2221576.96	Картометрический метод	0.1	-
182	450435.99	2221549.92	Картометрический метод	0.1	-
183	450441.05	2221543.30	Картометрический метод	0.1	-
184	450465.85	2221505.86	Картометрический метод	0.1	-
185	450468.27	2221500.88	Картометрический метод	0.1	-
186	450469.40	2221496.53	Картометрический метод	0.1	-
187	450470.72	2221485.18	Картометрический метод	0.1	-
188	450471.38	2221464.52	Картометрический метод	0.1	-
189	450471.39	2221454.98	Картометрический метод	0.1	-
190	450488.90	2221469.50	Картометрический метод	0.1	-
191	450495.61	2220937.02	Картометрический метод	0.1	-
192	450476.85	2220941.50	Картометрический метод	0.1	-
193	450476.93	2220937.96	Картометрический метод	0.1	-
194	450477.48	2220904.27	Картометрический метод	0.1	-
195	450477.20	2220846.49	Картометрический метод	0.1	-
196	450477.22	2220796.76	Картометрический метод	0.1	-
197	450476.74	2220767.63	Картометрический метод	0.1	-
198	450476.25	2220728.14	Картометрический метод	0.1	-
199	450475.93	2220720.57	Картометрический метод	0.1	-
200	450426.05	2220722.81	Картометрический метод	0.1	-
201	450422.54	2220642.80	Картометрический метод	0.1	-
202	450471.56	2220640.14	Картометрический метод	0.1	-
203	450469.33	2220609.22	Картометрический метод	0.1	-
204	450469.20	2220602.23	Картометрический метод	0.1	-
205	450469.17	2220600.79	Картометрический метод	0.1	-
206	450469.08	2220595.93	Картометрический метод	0.1	-
207	450469.07	2220595.39	Картометрический метод	0.1	-
208	450468.79	2220581.37	Картометрический метод	0.1	-
209	450469.71	2220574.10	Картометрический метод	0.1	-
210	450470.71	2220566.03	Картометрический метод	0.1	-
211	450471.61	2220558.72	Картометрический метод	0.1	-
212	450472.05	2220557.68	Картометрический метод	0.1	-
213	450477.56	2220544.37	Картометрический метод	0.1	-
214	450478.15	2220543.19	Картометрический метод	0.1	-
215	450487.57	2220523.96	Картометрический метод	0.1	-
216	450500.60	2220505.19	Картометрический метод	0.1	-
217	450504.21	2220499.98	Картометрический метод	0.1	-
218	450509.88	2220492.09	Картометрический метод	0.1	-
219	450532.74	2220463.06	Картометрический метод	0.1	-
220	450564.29	2220423.91	Картометрический метод	0.1	-
221	450566.34	2220421.35	Картометрический метод	0.1	-
222	450569.86	2220416.93	Картометрический метод	0.1	-
223	450584.00	2220399.24	Картометрический метод	0.1	-
224	450595.65	2220384.86	Картометрический метод	0.1	-
225	450607.53	2220370.20	Картометрический метод	0.1	-
226	450615.86	2220362.22	Картометрический метод	0.1	-
227	450622.24	2220357.37	Картометрический метод	0.1	-
1	450633.09	2220350.06	Картометрический метод	0.1	-
228	443233.07	2218520.25	Картометрический метод	0.1	-
229	443270.54	2218553.36	Картометрический метод	0.1	-
230	443280.10	2218542.56	Картометрический метод	0.1	-
231	443282.75	2218539.55	Картометрический метод	0.1	-
232	443290.55	2218530.72	Картометрический метод	0.1	-
233	443322.53	2218555.02	Картометрический метод	0.1	-
234	443342.40	2218569.78	Картометрический метод	0.1	-
235	443334.01	2218579.12	Картометрический метод	0.1	-
236	443331.33	2218582.11	Картометрический метод	0.1	-
237	443319.92	2218594.80	Картометрический метод	0.1	-
238	443357.23	2218628.10	Картометрический метод	0.1	-

Сведения о местоположении границ объекта ⁵					
1. Система координат: МСК-63					
2. Сведения о характерных точках границ объекта					
Обозначение характерных точек границ	Координаты, м		Метод определения координат характерной точки ⁶	Средняя квадратическая погрешность положения характерной точки (Мт), м	Описание ⁷ обозначения точки (при наличии)
	Х	У			
1	2	3	4	5	6
239	443341.77	2218645.42	Картометрический метод	0.1	-
240	443339.47	2218648.00	Картометрический метод	0.1	-
241	443336.34	2218651.50	Картометрический метод	0.1	-
242	443331.37	2218657.07	Картометрический метод	0.1	-
243	443304.04	2218687.61	Картометрический метод	0.1	-
244	443266.65	2218654.49	Картометрический метод	0.1	-
245	443247.69	2218675.25	Картометрический метод	0.1	-
246	443244.92	2218678.33	Картометрический метод	0.1	-
247	443226.69	2218667.78	Картометрический метод	0.1	-
248	443219.46	2218675.96	Картометрический метод	0.1	-
249	443213.22	2218683.00	Картометрический метод	0.1	-
250	443203.24	2218694.30	Картометрический метод	0.1	-
251	443221.74	2218704.15	Картометрический метод	0.1	-
252	443212.48	2218714.47	Картометрический метод	0.1	-
253	443189.51	2218740.05	Картометрический метод	0.1	-
254	443172.48	2218763.10	Картометрический метод	0.1	-
255	443153.26	2218789.13	Картометрический метод	0.1	-
256	443148.97	2218794.93	Картометрический метод	0.1	-
257	443146.56	2218798.19	Картометрический метод	0.1	-
258	443142.87	2218803.18	Картометрический метод	0.1	-
259	443140.47	2218806.44	Картометрический метод	0.1	-
260	443116.53	2218838.84	Картометрический метод	0.1	-
261	443156.89	2218868.38	Картометрический метод	0.1	-
262	443109.64	2218932.93	Картометрический метод	0.1	-
263	443069.29	2218903.40	Картометрический метод	0.1	-
264	443022.30	2218979.62	Картометрический метод	0.1	-
265	442941.54	2219112.68	Картометрический метод	0.1	-
266	442927.44	2219140.09	Картометрический метод	0.1	-
267	442918.83	2219151.38	Картометрический метод	0.1	-
268	442915.13	2219176.78	Картометрический метод	0.1	-
269	442915.13	2219211.72	Картометрический метод	0.1	-
270	442912.53	2219248.04	Картометрический метод	0.1	-
271	442913.82	2219279.01	Картометрический метод	0.1	-
272	442893.36	2219279.26	Картометрический метод	0.1	-
273	442898.32	2219448.93	Картометрический метод	0.1	-
274	442901.74	2219553.43	Картометрический метод	0.1	-
275	442915.94	2219894.93	Картометрический метод	0.1	-
276	442936.97	2220318.33	Картометрический метод	0.1	-
277	442959.26	2220771.57	Картометрический метод	0.1	-
278	442960.17	2220790.13	Картометрический метод	0.1	-
279	442968.81	2220965.67	Картометрический метод	0.1	-
280	442969.88	2220987.38	Картометрический метод	0.1	-
281	442973.34	2221057.76	Картометрический метод	0.1	-
282	442991.86	2221395.01	Картометрический метод	0.1	-
283	442998.34	2221512.95	Картометрический метод	0.1	-
284	443007.43	2221661.32	Картометрический метод	0.1	-
285	443022.22	2221958.63	Картометрический метод	0.1	-
286	443035.86	2222257.65	Картометрический метод	0.1	-
287	443037.90	2222307.98	Картометрический метод	0.1	-
288	443047.92	2222557.05	Картометрический метод	0.1	-
289	443051.61	2222634.11	Картометрический метод	0.1	-
290	443055.82	2222684.07	Картометрический метод	0.1	-
291	443060.01	2222720.74	Картометрический метод	0.1	-
292	443065.25	2222753.27	Картометрический метод	0.1	-
293	443071.00	2222785.13	Картометрический метод	0.1	-
294	443079.91	2222820.25	Картометрический метод	0.1	-
295	443110.27	2222939.55	Картометрический метод	0.1	-
296	443133.15	2222938.84	Картометрический метод	0.1	-
297	443137.59	2222955.88	Картометрический метод	0.1	-
298	443167.35	2223070.08	Картометрический метод	0.1	-
299	443171.95	2223086.28	Картометрический метод	0.1	-
300	443220.40	2223073.89	Картометрический метод	0.1	-
301	443240.22	2223151.40	Картометрический метод	0.1	-
302	443191.79	2223163.79	Картометрический метод	0.1	-
303	443171.24	2223168.26	Картометрический метод	0.1	-
304	443145.61	2223071.94	Картометрический метод	0.1	-
305	443136.87	2223039.09	Картометрический метод	0.1	-
306	443132.51	2223040.21	Картометрический метод	0.1	-
307	443122.86	2223042.69	Картометрический метод	0.1	-
308	443119.71	2223043.50	Картометрический метод	0.1	-
309	443118.50	2223043.81	Картометрический метод	0.1	-
310	443115.84	2223044.50	Картометрический метод	0.1	-
311	443113.18	2223045.18	Картометрический метод	0.1	-
312	443102.31	2223046.36	Картометрический метод	0.1	-
313	443096.00	2223047.03	Картометрический метод	0.1	-
314	443076.26	2222970.61	Картометрический метод	0.1	-
315	443073.12	2222958.46	Картометрический метод	0.1	-
316	443071.18	2222950.95	Картометрический метод	0.1	-
317	443067.97	2222938.54	Картометрический метод	0.1	-
318	443072.77	2222937.29	Картометрический метод	0.1	-

Сведения о местоположении границ объекта ⁵					
1. Система координат: МСК-63					
2. Сведения о характерных точках границ объекта					
Обозначение характерных точек границ	Координаты, м		Метод определения координат характерной точки ⁶	Средняя квадратическая погрешность положения характерной точки (Мт), м	Описание ⁷ обозначения точки (при наличии)
	Х	У			
1	2	3	4	5	6
319	443079.42	2222935.56	Картометрический метод	0.1	-
320	443090.11	2222937.13	Картометрический метод	0.1	-
321	443073.37	2222871.33	Картометрический метод	0.1	-
322	443056.71	2222878.39	Картометрический метод	0.1	-
323	443052.73	2222880.09	Картометрический метод	0.1	-
324	443051.27	2222874.28	Картометрический метод	0.1	-
325	443055.16	2222872.62	Картометрический метод	0.1	-
326	443071.89	2222865.50	Картометрический метод	0.1	-
327	443061.56	2222824.92	Картометрический метод	0.1	-
328	443052.48	2222789.14	Картометрический метод	0.1	-
329	443046.58	2222756.46	Картометрический метод	0.1	-
330	443041.24	2222723.33	Картометрический метод	0.1	-
331	443036.97	2222685.93	Картометрический метод	0.1	-
332	443032.71	2222635.35	Картометрический метод	0.1	-
333	443029.00	2222557.90	Картометрический метод	0.1	-
334	443016.94	2222528.47	Картометрический метод	0.1	-
335	443003.30	2221959.57	Картометрический метод	0.1	-
336	442988.52	2221662.38	Картометрический метод	0.1	-
337	442984.76	2221600.82	Картометрический метод	0.1	-
338	442963.25	2221599.38	Картометрический метод	0.1	-
339	442951.59	2221598.60	Картометрический метод	0.1	-
340	442951.46	2221592.65	Картометрический метод	0.1	-
341	442963.23	2221593.44	Картометрический метод	0.1	-
342	442984.39	2221594.84	Картометрический метод	0.1	-
343	442979.44	2221514.05	Картометрический метод	0.1	-
344	442954.42	2221058.73	Картометрический метод	0.1	-
345	442950.72	2220983.25	Картометрический метод	0.1	-
346	442949.64	2220961.53	Картометрический метод	0.1	-
347	442918.05	2220319.27	Картометрический метод	0.1	-
348	442897.01	2219895.81	Картометрический метод	0.1	-
349	442882.81	2219554.13	Картометрический метод	0.1	-
350	442879.39	2219449.48	Картометрический метод	0.1	-
351	442874.72	2219290.00	Картометрический метод	0.1	-
352	442868.23	2219287.41	Картометрический метод	0.1	-
353	442862.65	2219284.34	Картометрический метод	0.1	-
354	442857.78	2219279.77	Картометрический метод	0.1	-
355	442851.71	2219269.73	Картометрический метод	0.1	-
356	442850.29	2219266.88	Картометрический метод	0.1	-
357	442849.49	2219247.63	Картометрический метод	0.1	-
358	442854.37	2219179.46	Картометрический метод	0.1	-
359	442857.74	2219150.70	Картометрический метод	0.1	-
360	442861.75	2219136.47	Картометрический метод	0.1	-
361	442870.63	2219112.83	Картометрический метод	0.1	-
362	442884.31	2219086.38	Картометрический метод	0.1	-
363	442887.12	2219080.94	Картометрический метод	0.1	-
364	442904.38	2219052.52	Картометрический метод	0.1	-
365	442933.28	2219004.21	Картометрический метод	0.1	-
366	442965.26	2218952.20	Картометрический метод	0.1	-
367	442973.59	2218937.51	Картометрический метод	0.1	-
368	442930.96	2218911.37	Картометрический метод	0.1	-
369	442972.76	2218843.17	Картометрический метод	0.1	-
370	443015.40	2218869.28	Картометрический метод	0.1	-
371	443082.71	2218778.69	Картометрический метод	0.1	-
372	443085.10	2218775.44	Картометрический метод	0.1	-
373	443089.38	2218769.64	Картометрический метод	0.1	-
374	443091.80	2218766.36	Картометрический метод	0.1	-
375	443095.51	2218761.33	Картометрический метод	0.1	-
376	443114.46	2218735.68	Картометрический метод	0.1	-
377	443130.58	2218713.84	Картометрический метод	0.1	-
378	443140.42	2218700.52	Картометрический метод	0.1	-
379	443151.54	2218687.94	Картометрический метод	0.1	-
380	443167.59	2218669.79	Картометрический метод	0.1	-
381	443182.25	2218680.03	Картометрический метод	0.1	-
382	443194.89	2218665.17	Картометрический метод	0.1	-
383	443204.00	2218654.45	Картометрический метод	0.1	-
384	443188.87	2218645.71	Картометрический метод	0.1	-
385	443196.39	2218637.22	Картометрический метод	0.1	-
386	443217.57	2218613.31	Картометрический метод	0.1	-
387	443180.10	2218580.24	Картометрический метод	0.1	-
388	443189.03	2218570.11	Картометрический метод	0.1	-
389	443191.73	2218567.05	Картометрический метод	0.1	-
390	443205.64	2218551.30	Картометрический метод	0.1	-
391	443208.28	2218548.29	Картометрический метод	0.1	-
392	443215.85	2218539.74	Картометрический метод	0.1	-
393	443217.72	2218537.63	Картометрический метод	0.1	-
394	443225.74	2218528.54	Картометрический метод	0.1	-
395	443228.06	2218525.93	Картометрический метод	0.1	-
228	443233.07	2218520.25	Картометрический метод	0.1	-
396	442967.29	2221595.23	Картометрический метод	0.1	-

Сведения о местоположении границ объекта ⁵					
1. Система координат: МСК-63					
2. Сведения о характерных точках границ объекта					
Обозначение характерных точек границ	Координаты, м		Метод определения координат характерной точки ⁶	Средняя квадратическая погрешность положения характерной точки (Мт), м	Описание ⁷ обозначения точки (при наличии)
	Х	У			
1	2	3	4	5	6
397	442966.22	2221595.38	Картометрический метод	0.1	-
398	442966.37	2221596.44	Картометрический метод	0.1	-
399	442967.43	2221596.24	Картометрический метод	0.1	-
396	442967.29	2221595.23	Картометрический метод	0.1	-
400	451471.72	2224902.88	Картометрический метод	0.1	-
401	451475.94	2224906.00	Картометрический метод	0.1	-
402	451462.95	2224926.24	Картометрический метод	0.1	-
403	451446.80	2224949.66	Картометрический метод	0.1	-
404	451428.48	2224973.26	Картометрический метод	0.1	-
405	451403.81	2225014.80	Картометрический метод	0.1	-
406	451398.44	2225036.11	Картометрический метод	0.1	-
407	451400.00	2225060.27	Картометрический метод	0.1	-
408	451415.03	2225111.37	Картометрический метод	0.1	-
409	451429.25	2225154.25	Картометрический метод	0.1	-
410	451431.23	2225173.05	Картометрический метод	0.1	-
411	451425.81	2225181.53	Картометрический метод	0.1	-
412	451416.48	2225185.71	Картометрический метод	0.1	-
413	451372.97	2225184.02	Картометрический метод	0.1	-
414	451338.35	2225180.57	Картометрический метод	0.1	-
415	451208.60	2225145.64	Картометрический метод	0.1	-
416	451131.12	2225134.80	Картометрический метод	0.1	-
417	451031.88	2225123.50	Картометрический метод	0.1	-
418	451000.98	2225109.78	Картометрический метод	0.1	-
419	450975.45	2225097.15	Картометрический метод	0.1	-
420	450937.60	2225073.15	Картометрический метод	0.1	-
421	450934.25	2225071.37	Картометрический метод	0.1	-
422	450934.00	2225074.00	Картометрический метод	0.1	-
423	450946.00	2225087.01	Картометрический метод	0.1	-
424	450872.00	2225128.00	Картометрический метод	0.1	-
425	450868.00	2225129.00	Картометрический метод	0.1	-
426	450864.99	2225130.00	Картометрический метод	0.1	-
427	450861.00	2225130.00	Картометрический метод	0.1	-
428	450853.01	2225127.00	Картометрический метод	0.1	-
429	450852.00	2225123.01	Картометрический метод	0.1	-
430	450836.00	2225057.00	Картометрический метод	0.1	-
431	450760.00	2225040.00	Картометрический метод	0.1	-
432	450761.00	2225022.00	Картометрический метод	0.1	-
433	450829.00	2225000.00	Картометрический метод	0.1	-
434	450849.00	2224926.00	Картометрический метод	0.1	-
435	450852.00	2224926.00	Картометрический метод	0.1	-
436	450865.99	2224932.01	Картометрический метод	0.1	-
437	450888.00	2225000.00	Картометрический метод	0.1	-
438	450962.17	2225018.31	Картометрический метод	0.1	-
439	450965.00	2225022.00	Картометрический метод	0.1	-
440	450966.01	2225026.00	Картометрический метод	0.1	-
441	450965.00	2225029.00	Картометрический метод	0.1	-
442	450961.00	2225036.00	Картометрический метод	0.1	-
443	450943.00	2225041.01	Картометрический метод	0.1	-
444	450936.11	2225066.55	Картометрический метод	0.1	-
445	450939.37	2225068.20	Картометрический метод	0.1	-
446	450978.22	2225092.68	Картометрический метод	0.1	-
447	451003.26	2225105.05	Картометрический метод	0.1	-
448	451033.54	2225118.51	Картометрический метод	0.1	-
449	451131.81	2225129.59	Картометрический метод	0.1	-
450	451209.56	2225140.49	Картометрический метод	0.1	-
451	451339.00	2225175.36	Картометрический метод	0.1	-
452	451373.26	2225178.75	Картометрический метод	0.1	-
453	451416.56	2225180.45	Картометрический метод	0.1	-
454	451422.83	2225177.19	Картометрический метод	0.1	-
455	451426.26	2225171.50	Картометрический метод	0.1	-
456	451424.16	2225155.54	Картометрический метод	0.1	-
457	451410.05	2225113.09	Картометрический метод	0.1	-
458	451394.82	2225061.16	Картометрический метод	0.1	-
459	451393.20	2225036.12	Картометрический метод	0.1	-
460	451399.01	2225012.64	Картометрический метод	0.1	-
461	451424.66	2224969.65	Картометрический метод	0.1	-
462	451442.43	2224946.71	Картометрический метод	0.1	-
463	451458.78	2224923.04	Картометрический метод	0.1	-
400	451471.72	2224902.88	Картометрический метод	0.1	-
464	444553.68	2224341.04	Картометрический метод	0.1	-
465	444604.51	2224347.77	Картометрический метод	0.1	-
466	444601.32	2224383.46	Картометрический метод	0.1	-
467	444629.76	2224398.45	Картометрический метод	0.1	-
468	444643.22	2224408.77	Картометрический метод	0.1	-
469	444646.53	2224408.50	Картометрический метод	0.1	-
470	444651.91	2224399.94	Картометрический метод	0.1	-
471	444680.19	2224397.90	Картометрический метод	0.1	-
472	444705.54	2224412.44	Картометрический метод	0.1	-

Сведения о местоположении границ объекта ⁵					
1. Система координат: МСК-63					
2. Сведения о характерных точках границ объекта					
Обозначение характерных точек границ	Координаты, м		Метод определения координат характерной точки ⁶	Средняя квадратическая погрешность положения характерной точки (Мт), м	Описание ⁷ обозначения точки (при наличии)
	Х	У			
1	2	3	4	5	6
473	444711.66	2224447.88	Картометрический метод	0.1	-
474	444693.27	2224470.16	Картометрический метод	0.1	-
475	444665.47	2224477.81	Картометрический метод	0.1	-
476	444638.62	2224457.03	Картометрический метод	0.1	-
477	444635.04	2224431.00	Картометрический метод	0.1	-
478	444639.38	2224420.82	Картометрический метод	0.1	-
479	444622.84	2224414.84	Картометрический метод	0.1	-
480	444599.30	2224406.03	Картометрический метод	0.1	-
481	444543.84	2224401.47	Картометрический метод	0.1	-
482	444543.99	2224388.13	Картометрический метод	0.1	-
483	444549.02	2224388.20	Картометрический метод	0.1	-
484	444550.62	2224387.11	Картометрический метод	0.1	-
485	444552.29	2224348.53	Картометрический метод	0.1	-
464	444553.68	2224341.04	Картометрический метод	0.1	-
486	443483.78	2222988.01	Картометрический метод	0.1	-
487	443673.93	2222998.01	Картометрический метод	0.1	-
488	443669.38	2223094.13	Картометрический метод	0.1	-
489	443665.38	2223184.59	Картометрический метод	0.1	-
490	443665.02	2223189.38	Картометрический метод	0.1	-
491	443662.53	2223254.36	Картометрический метод	0.1	-
492	443576.48	2223249.98	Картометрический метод	0.1	-
493	443566.44	2223249.72	Картометрический метод	0.1	-
494	443538.96	2223248.28	Картометрический метод	0.1	-
495	443478.99	2223245.18	Картометрический метод	0.1	-
496	443479.43	2223219.86	Картометрический метод	0.1	-
497	443484.73	2223216.28	Картометрический метод	0.1	-
498	443485.13	2223203.22	Картометрический метод	0.1	-
499	443485.07	2223194.78	Картометрический метод	0.1	-
500	443485.19	2223173.81	Картометрический метод	0.1	-
501	443482.67	2223168.12	Картометрический метод	0.1	-
502	443480.48	2223163.14	Картометрический метод	0.1	-
503	443480.82	2223145.22	Картометрический метод	0.1	-
504	443482.37	2223062.43	Картометрический метод	0.1	-
505	443482.13	2223055.69	Картометрический метод	0.1	-
486	443483.78	2222988.01	Картометрический метод	0.1	-
506	443224.60	2223287.02	Картометрический метод	0.1	-
507	443226.83	2223295.33	Картометрический метод	0.1	-
508	443228.09	2223300.05	Картометрический метод	0.1	-
509	443229.14	2223303.98	Картометрический метод	0.1	-
510	443231.41	2223312.51	Картометрический метод	0.1	-
511	443232.45	2223316.38	Картометрический метод	0.1	-
512	443244.14	2223360.24	Картометрический метод	0.1	-
513	443223.40	2223363.28	Картометрический метод	0.1	-
514	443211.11	2223322.03	Картометрический метод	0.1	-
515	443209.98	2223318.18	Картометрический метод	0.1	-
516	443206.31	2223305.89	Картометрический метод	0.1	-
517	443205.14	2223301.99	Картометрический метод	0.1	-
518	443204.52	2223299.91	Картометрический метод	0.1	-
519	443202.72	2223293.85	Картометрический метод	0.1	-
520	443204.04	2223293.44	Картометрический метод	0.1	-
521	443207.87	2223292.24	Картометрический метод	0.1	-
506	443224.60	2223287.02	Картометрический метод	0.1	-
522	443986.40	2218016.78	Картометрический метод	0.1	-
523	444045.86	2218067.90	Картометрический метод	0.1	-
524	443976.75	2218142.32	Картометрический метод	0.1	-
525	443956.74	2218124.50	Картометрический метод	0.1	-
526	443954.78	2218122.81	Картометрический метод	0.1	-
527	443952.71	2218120.99	Картометрический метод	0.1	-
528	443941.67	2218111.62	Картометрический метод	0.1	-
529	443932.74	2218104.02	Картометрический метод	0.1	-
530	443923.78	2218096.43	Картометрический метод	0.1	-
531	443917.85	2218091.40	Картометрический метод	0.1	-
522	443986.40	2218016.78	Картометрический метод	0.1	-
532	443955.10	2218095.86	Картометрический метод	0.1	-
533	443953.46	2218096.38	Картометрический метод	0.1	-
534	443954.00	2218098.03	Картометрический метод	0.1	-
535	443955.64	2218097.49	Картометрический метод	0.1	-
532	443955.10	2218095.86	Картометрический метод	0.1	-
536	444076.78	2223385.44	Картометрический метод	0.1	-
537	444130.14	2223385.44	Картометрический метод	0.1	-
538	444183.50	2223385.44	Картометрический метод	0.1	-
539	444183.50	2223452.90	Картометрический метод	0.1	-
540	444130.14	2223452.90	Картометрический метод	0.1	-
541	444076.78	2223452.90	Картометрический метод	0.1	-
542	444076.67	2223452.85	Картометрический метод	0.1	-

Сведения о местоположении границ объекта ⁵					
1. Система координат: МСК-63					
2. Сведения о характерных точках границ объекта					
Обозначение характерных точек границ	Координаты, м		Метод определения координат характерной точки ⁶	Средняя квадратическая погрешность положения характерной точки (Мт), м	Описание ⁷ обозначения точки (при наличии)
	Х	У			
1	2	3	4	5	6
543	444023.21	2223452.88	Картометрический метод	0.1	-
544	444023.38	2223385.52	Картометрический метод	0.1	-
536	444076.78	2223385.44	Картометрический метод	0.1	-
545	442638.84	2216042.93	Картометрический метод	0.1	-
546	442693.34	2216068.03	Картометрический метод	0.1	-
547	442671.17	2216117.00	Картометрический метод	0.1	-
548	442668.75	2216122.35	Картометрический метод	0.1	-
549	442644.34	2216177.16	Картометрический метод	0.1	-
550	442619.88	2216232.32	Картометрический метод	0.1	-
551	442565.02	2216208.03	Картометрический метод	0.1	-
552	442589.34	2216153.16	Картометрический метод	0.1	-
553	442613.93	2216097.95	Картометрический метод	0.1	-
545	442638.84	2216042.93	Картометрический метод	0.1	-
554	444734.07	2224819.32	Картометрический метод	0.1	-
555	444794.04	2224819.33	Картометрический метод	0.1	-
556	444794.04	2224826.59	Картометрический метод	0.1	-
557	444823.46	2224826.59	Картометрический метод	0.1	-
558	444823.46	2224886.60	Картометрический метод	0.1	-
559	444762.89	2224886.60	Картометрический метод	0.1	-
560	444762.88	2224879.31	Картометрический метод	0.1	-
561	444734.07	2224879.32	Картометрический метод	0.1	-
554	444734.07	2224819.32	Картометрический метод	0.1	-
562	440897.74	2216555.09	Картометрический метод	0.1	-
563	441036.73	2216661.59	Картометрический метод	0.1	-
564	441101.15	2216712.39	Картометрический метод	0.1	-
565	441098.46	2216710.47	Картометрический метод	0.1	-
566	441025.71	2216656.48	Картометрический метод	0.1	-
567	440966.53	2216609.43	Картометрический метод	0.1	-
568	440899.12	2216556.23	Картометрический метод	0.1	-
562	440897.74	2216555.09	Картометрический метод	0.1	-
569	444713.12	2218124.62	Картометрический метод	0.1	-
570	444754.33	2218168.22	Картометрический метод	0.1	-
571	444710.72	2218209.45	Картометрический метод	0.1	-
572	444667.12	2218250.65	Картометрический метод	0.1	-
573	444625.92	2218207.05	Картометрический метод	0.1	-
574	444669.53	2218165.82	Картометрический метод	0.1	-
569	444713.12	2218124.62	Картометрический метод	0.1	-
575	442937.42	2215929.61	Картометрический метод	0.1	-
576	442984.06	2215967.35	Картометрический метод	0.1	-
577	442946.30	2216013.98	Картометрический метод	0.1	-
578	442908.54	2216060.60	Картометрический метод	0.1	-
579	442861.90	2216022.86	Картометрический метод	0.1	-
580	442899.66	2215976.23	Картометрический метод	0.1	-
575	442937.42	2215929.61	Картометрический метод	0.1	-
581	441717.11	2215088.77	Картометрический метод	0.1	-
582	441762.35	2215128.17	Картометрический метод	0.1	-
583	441807.59	2215167.58	Картометрический метод	0.1	-
584	441768.18	2215212.82	Картометрический метод	0.1	-
585	441722.94	2215173.43	Картометрический метод	0.1	-
586	441677.70	2215134.01	Картометрический метод	0.1	-
581	441717.11	2215088.77	Картометрический метод	0.1	-
587	441739.18	2214881.05	Картометрический метод	0.1	-
588	441787.10	2214917.15	Картометрический метод	0.1	-
589	441835.03	2214953.26	Картометрический метод	0.1	-
590	441798.91	2215001.19	Картометрический метод	0.1	-
591	441751.00	2214965.07	Картометрический метод	0.1	-
592	441703.08	2214928.96	Картометрический метод	0.1	-
587	441739.18	2214881.05	Картометрический метод	0.1	-
593	441672.83	2217144.05	Картометрический метод	0.1	-
594	441684.74	2217148.35	Картометрический метод	0.1	-
595	441705.64	2217168.42	Картометрический метод	0.1	-
596	441754.45	2217209.77	Картометрический метод	0.1	-
597	441762.81	2217219.23	Картометрический метод	0.1	-
593	441672.83	2217144.05	Картометрический метод	0.1	-
598	441366.09	2216887.69	Картометрический метод	0.1	-
599	441397.86	2216910.49	Картометрический метод	0.1	-
600	441497.81	2216994.52	Картометрический метод	0.1	-
601	441510.73	2217008.61	Картометрический метод	0.1	-
602	441456.81	2216963.56	Картометрический метод	0.1	-
598	441366.09	2216887.69	Картометрический метод	0.1	-

Сведения о местоположении границ объекта ⁵					
1. Система координат: МСК-63					
2. Сведения о характерных точках границ объекта					
Обозначение характерных точек границ	Координаты, м		Метод определения координат характерной точки ⁶	Средняя квадратическая погрешность положения характерной точки (Мт), м	Описание ⁷ обозначения точки (при наличии)
	Х	У			
1	2	3	4	5	6
603	442522.67	2215349.75	Картометрический метод	0.1	-
604	442601.38	2215350.21	Картометрический метод	0.1	-
605	442600.92	2215440.08	Картометрический метод	0.1	-
606	442523.78	2215439.84	Картометрический метод	0.1	-
607	442523.60	2215410.45	Картометрический метод	0.1	-
603	442522.67	2215349.75	Картометрический метод	0.1	-
608	444631.00	2225533.91	Картометрический метод	0.1	-
609	444631.00	2225594.00	Картометрический метод	0.1	-
610	444571.00	2225594.01	Картометрический метод	0.1	-
611	444571.01	2225533.99	Картометрический метод	0.1	-
608	444631.00	2225533.91	Картометрический метод	0.1	-
612	444600.13	2225563.28	Картометрический метод	0.1	-
613	444600.13	2225566.66	Картометрический метод	0.1	-
614	444603.50	2225566.69	Картометрический метод	0.1	-
615	444603.50	2225563.32	Картометрический метод	0.1	-
612	444600.13	2225563.28	Картометрический метод	0.1	-
616	444954.09	2224847.45	Картометрический метод	0.1	-
617	444954.08	2224907.46	Картометрический метод	0.1	-
618	444894.10	2224907.47	Картометрический метод	0.1	-
619	444894.11	2224847.47	Картометрический метод	0.1	-
616	444954.09	2224847.45	Картометрический метод	0.1	-
620	444826.52	2224841.18	Картометрический метод	0.1	-
621	444886.57	2224841.18	Картометрический метод	0.1	-
622	444886.52	2224901.16	Картометрический метод	0.1	-
623	444826.53	2224901.18	Картометрический метод	0.1	-
620	444826.52	2224841.18	Картометрический метод	0.1	-
624	443733.98	2223157.21	Картометрический метод	0.1	-
625	443765.30	2223158.75	Картометрический метод	0.1	-
626	443765.60	2223197.80	Картометрический метод	0.1	-
627	443733.36	2223196.87	Картометрический метод	0.1	-
624	443733.98	2223157.21	Картометрический метод	0.1	-
628	444018.65	2221308.00	Картометрический метод	0.1	-
629	444076.98	2221322.05	Картометрический метод	0.1	-
630	444062.95	2221380.37	Картометрический метод	0.1	-
631	444004.63	2221366.33	Картометрический метод	0.1	-
628	444018.65	2221308.00	Картометрический метод	0.1	-
632	445748.21	2218876.41	Картометрический метод	0.1	-
633	445782.13	2218916.36	Картометрический метод	0.1	-
634	445738.98	2218954.16	Картометрический метод	0.1	-
635	445708.18	2218912.36	Картометрический метод	0.1	-
632	445748.21	2218876.41	Картометрический метод	0.1	-
636	445040.46	2218780.37	Картометрический метод	0.1	-
637	445030.34	2218844.19	Картометрический метод	0.1	-
638	444975.41	2218842.30	Картометрический метод	0.1	-
639	444973.96	2218784.15	Картометрический метод	0.1	-
636	445040.46	2218780.37	Картометрический метод	0.1	-
640	445021.22	2218143.58	Картометрический метод	0.1	-
641	445080.70	2218151.42	Картометрический метод	0.1	-
642	445072.87	2218210.90	Картометрический метод	0.1	-
643	445013.38	2218203.08	Картометрический метод	0.1	-
640	445021.22	2218143.58	Картометрический метод	0.1	-
644	442568.30	2217614.17	Картометрический метод	0.1	-
645	442624.70	2217635.11	Картометрический метод	0.1	-
646	442603.70	2217691.36	Картометрический метод	0.1	-
647	442547.60	2217670.41	Картометрический метод	0.1	-
644	442568.30	2217614.17	Картометрический метод	0.1	-
648	442736.56	2216769.97	Картометрический метод	0.1	-
649	442743.03	2216829.60	Картометрический метод	0.1	-
650	442683.39	2216836.09	Картометрический метод	0.1	-
651	442676.90	2216776.42	Картометрический метод	0.1	-
648	442736.56	2216769.97	Картометрический метод	0.1	-
652	442721.54	2216657.84	Картометрический метод	0.1	-
653	442727.81	2216717.50	Картометрический метод	0.1	-
654	442668.14	2216723.77	Картометрический метод	0.1	-
655	442661.85	2216664.10	Картометрический метод	0.1	-
652	442721.54	2216657.84	Картометрический метод	0.1	-
656	442842.79	2216238.00	Картометрический метод	0.1	-

Сведения о местоположении границ объекта ⁵					
1. Система координат: МСК-63					
2. Сведения о характерных точках границ объекта					
Обозначение характерных точек границ	Координаты, м		Метод определения координат характерной точки ⁶	Средняя квадратическая погрешность положения характерной точки (Мт), м	Описание ⁷ обозначения точки (при наличии)
	Х	У			
1	2	3	4	5	6
657	442889.16	2216276.08	Картометрический метод	0.1	-
658	442851.07	2216322.44	Картометрический метод	0.1	-
659	442804.71	2216284.36	Картометрический метод	0.1	-
656	442842.79	2216238.00	Картометрический метод	0.1	-
660	444269.29	2215902.80	Картометрический метод	0.1	-
661	444313.13	2215992.69	Картометрический метод	0.1	-
662	444250.19	2216023.36	Картометрический метод	0.1	-
663	444206.36	2215933.47	Картометрический метод	0.1	-
660	444269.29	2215902.80	Картометрический метод	0.1	-
664	442338.77	2215896.41	Картометрический метод	0.1	-
665	442387.19	2215931.84	Картометрический метод	0.1	-
666	442351.75	2215980.26	Картометрический метод	0.1	-
667	442303.33	2215944.83	Картометрический метод	0.1	-
664	442338.77	2215896.41	Картометрический метод	0.1	-
668	442257.74	2215843.98	Картометрический метод	0.1	-
669	442305.26	2215880.62	Картометрический метод	0.1	-
670	442268.63	2215928.15	Картометрический метод	0.1	-
671	442221.11	2215891.50	Картометрический метод	0.1	-
668	442257.74	2215843.98	Картометрический метод	0.1	-
672	442399.30	2215532.15	Картометрический метод	0.1	-
673	442448.34	2215566.15	Картометрический метод	0.1	-
674	442380.01	2215665.00	Картометрический метод	0.1	-
675	442330.51	2215631.01	Картометрический метод	0.1	-
672	442399.30	2215532.15	Картометрический метод	0.1	-
676	442205.70	2215505.97	Картометрический метод	0.1	-
677	442253.19	2215542.64	Картометрический метод	0.1	-
678	442216.53	2215590.13	Картометрический метод	0.1	-
679	442169.04	2215553.46	Картометрический метод	0.1	-
676	442205.70	2215505.97	Картометрический метод	0.1	-
680	442073.04	2215399.50	Картометрический метод	0.1	-
681	442119.20	2215437.82	Картометрический метод	0.1	-
682	442080.89	2215483.98	Картометрический метод	0.1	-
683	442034.72	2215445.67	Картометрический метод	0.1	-
680	442073.04	2215399.50	Картометрический метод	0.1	-
684	441923.19	2215252.40	Картометрический метод	0.1	-
685	441968.44	2215291.80	Картометрический метод	0.1	-
686	441929.03	2215337.05	Картометрический метод	0.1	-
687	441883.78	2215297.64	Картометрический метод	0.1	-
684	441923.19	2215252.40	Картометрический метод	0.1	-
688	442200.05	2215245.88	Картометрический метод	0.1	-
689	442246.83	2215283.48	Картометрический метод	0.1	-
690	442209.23	2215330.24	Картометрический метод	0.1	-
691	442162.47	2215292.64	Картометрический метод	0.1	-
688	442200.05	2215245.88	Картометрический метод	0.1	-

Раздел 3

Сведения о местоположении изменённых (уточнённых) границ объекта⁸

1. Система координат _____ –

2. Сведения о характерных точках границ объекта

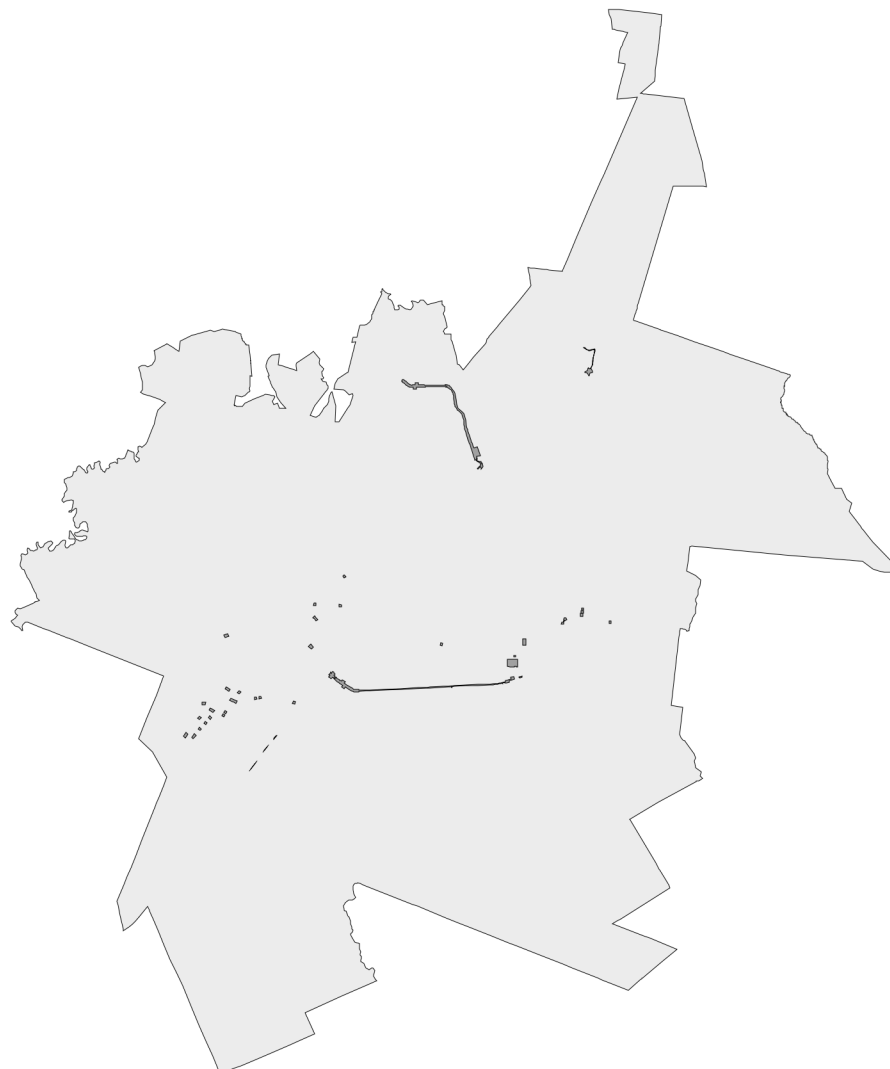
Обозначение характерных точек границ	Существующие координаты, м		Изменённые (уточнённые) координаты, м		Метод определения координат характерной точки	Средняя квадратичная погрешность положения характерной точки (Mt), м	Описание обозначения точки на местности (при наличии)
	X	Y	X	Y			
1	2	3	4	5	6	7	8
–							
					-	-	-

3. Сведения о характерных точках части (частей) границы объекта

Обозначение характерных точек границ	Существующие координаты, м		Изменённые (уточнённые) координаты, м		Метод определения координат характерной точки	Средняя квадратичная погрешность положения характерной точки (Mt), м	Описание обозначения точки на местности (при наличии)
	X	Y	X	Y			
1	2	3	4	5	6	7	8
Часть № -							
					-	-	-

Раздел 4

План границ объекта⁹



Масштаб: в 1 см - 1890 м

Территориальная зона П2

Используемые условные знаки и обозначения:



Граница сельского (городского) поселения



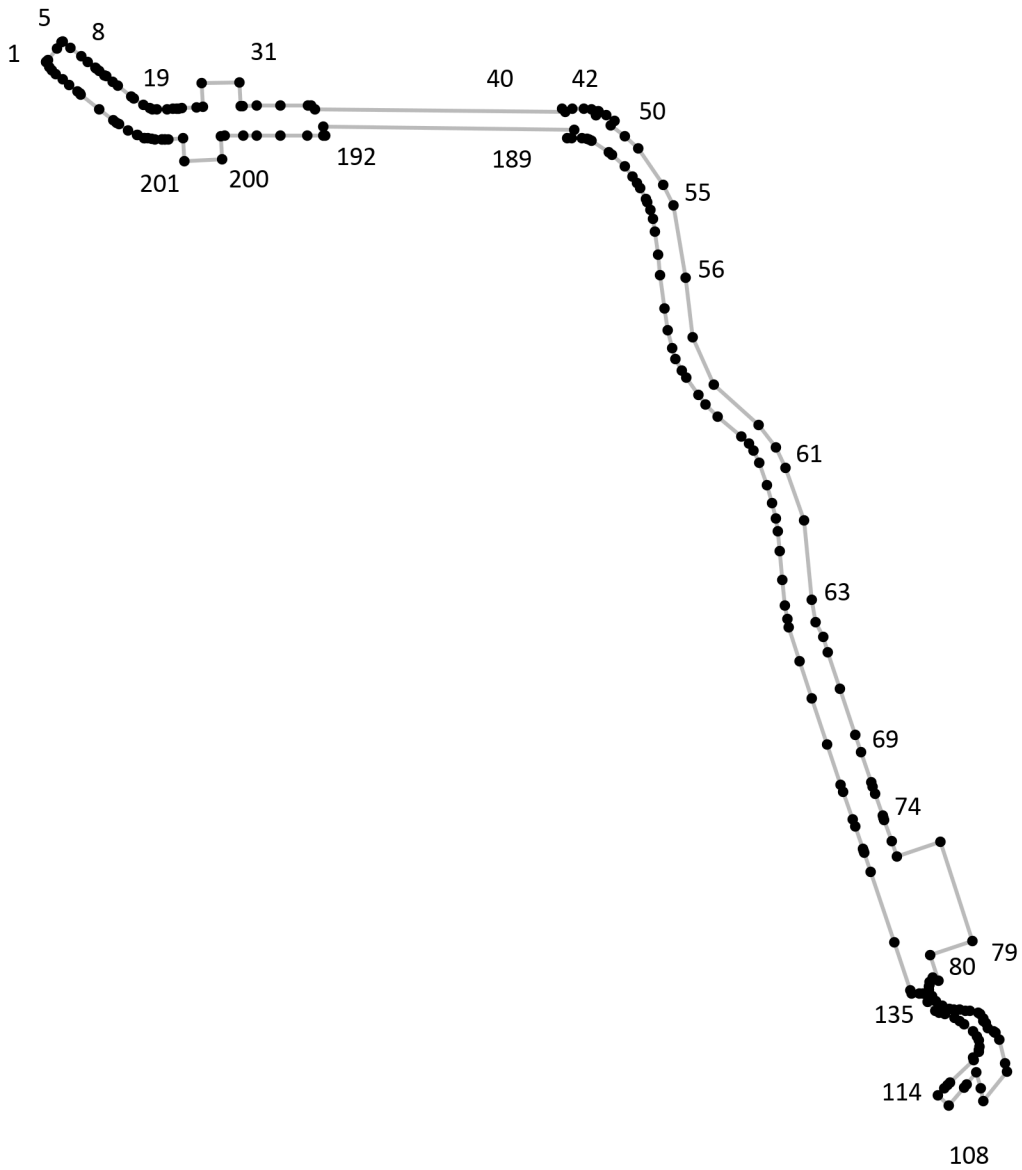
Граница территориальной зоны

Подпись _____ Дата « ___ » _____ 20__ г.

Место для оттиска печати лица, составившего описание местоположения границ объекта

Раздел 4

План границ объекта⁹



Масштаб: в 1 см - 160 м

Территориальная зона П2, часть 1

Используемые условные знаки и обозначения:



Граница территориальной зоны



Поворотная точка

13

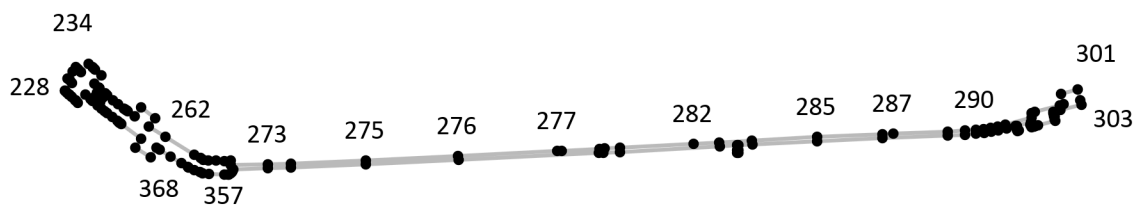
Подпись точки

Подпись _____ Дата «__» _____ 20__ г.

Место для оттиска печати лица, составившего описание местоположения границ объекта

Раздел 4

План границ объекта⁹



Масштаб: в 1 см - 345 м

Территориальная зона П2, часть 2

Используемые условные знаки и обозначения:



Граница территориальной зоны



Поворотная точка

13

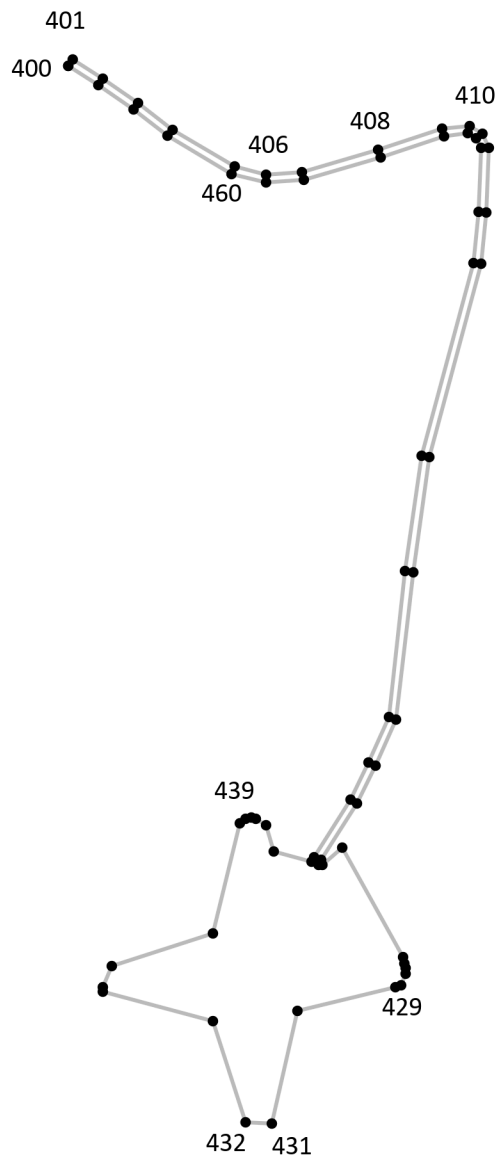
Подпись точки

Подпись _____ Дата «__» _____ 20__ г.

Место для оттиска печати лица, составившего описание местоположения границ объекта

Раздел 4

План границ объекта⁹



Масштаб: в 1 см - 51 м

Территориальная зона П2, часть 3

Используемые условные знаки и обозначения:



Граница территориальной зоны



Поворотная точка

13

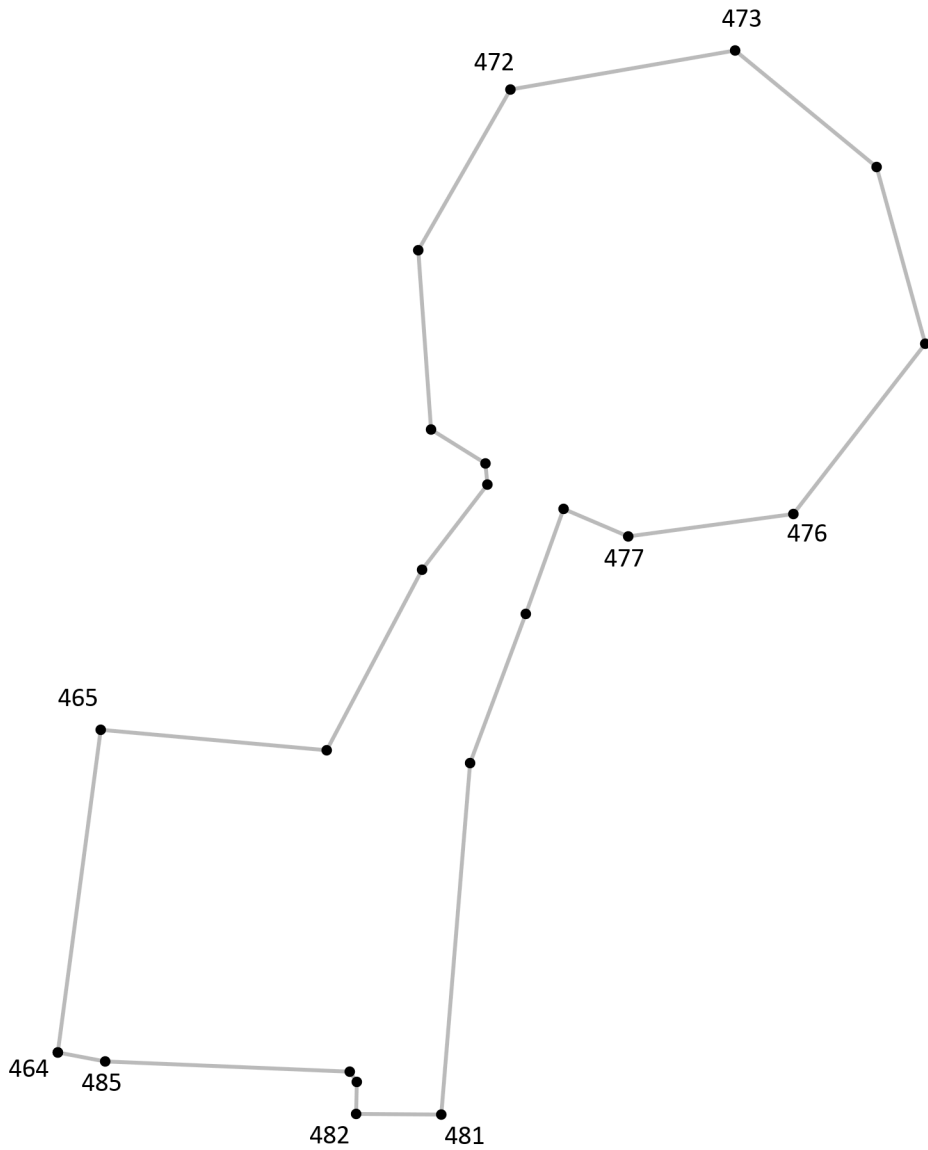
Подпись точки

Подпись _____ Дата « ___ » _____ 20__ г.

Место для оттиска печати лица, составившего описание местоположения границ объекта

Раздел 4

План границ объекта⁹



Масштаб: в 1 см - 12 м

Территориальная зона П2, часть 4

Используемые условные знаки и обозначения:



Граница территориальной зоны



Поворотная точка

13

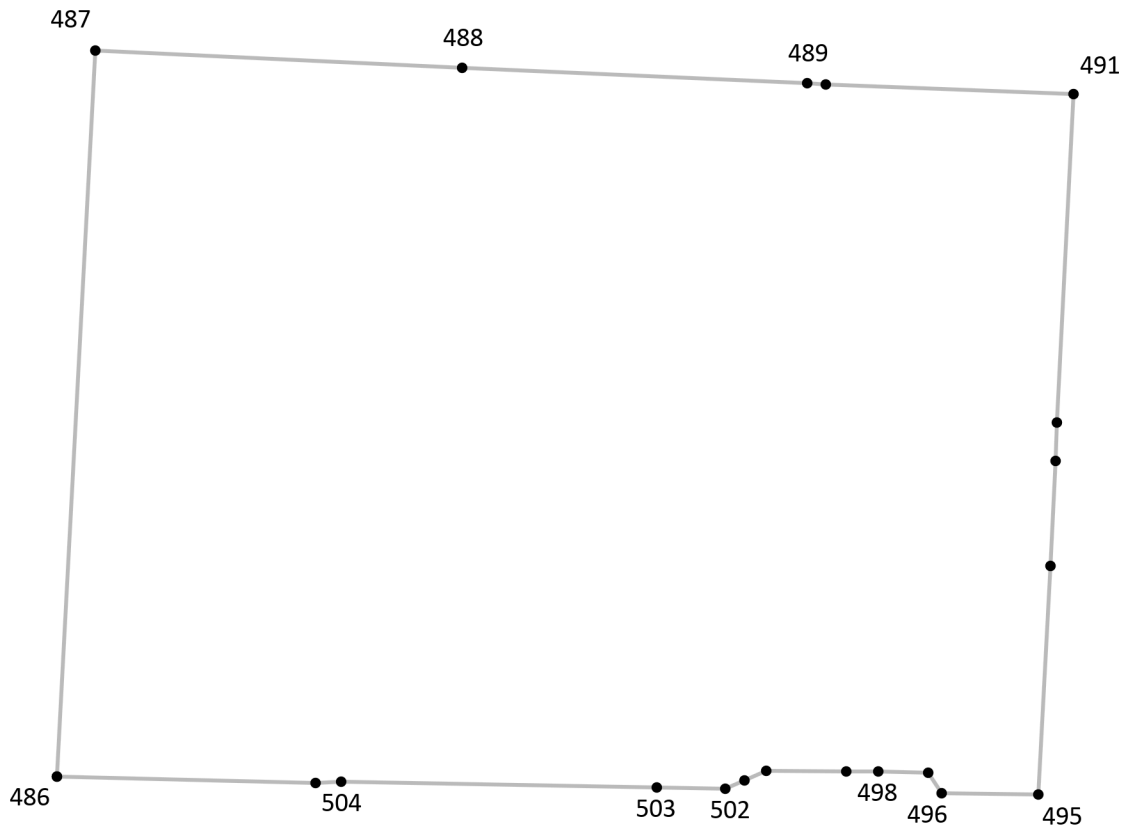
Подпись точки

Подпись _____ Дата « ___ » _____ 20__ г.

Место для оттиска печати лица, составившего описание местоположения границ объекта

Раздел 4

План границ объекта⁹



Масштаб: в 1 см - 20 м

Территориальная зона П2, часть 5

Используемые условные знаки и обозначения:



Граница территориальной зоны



Поворотная точка

13

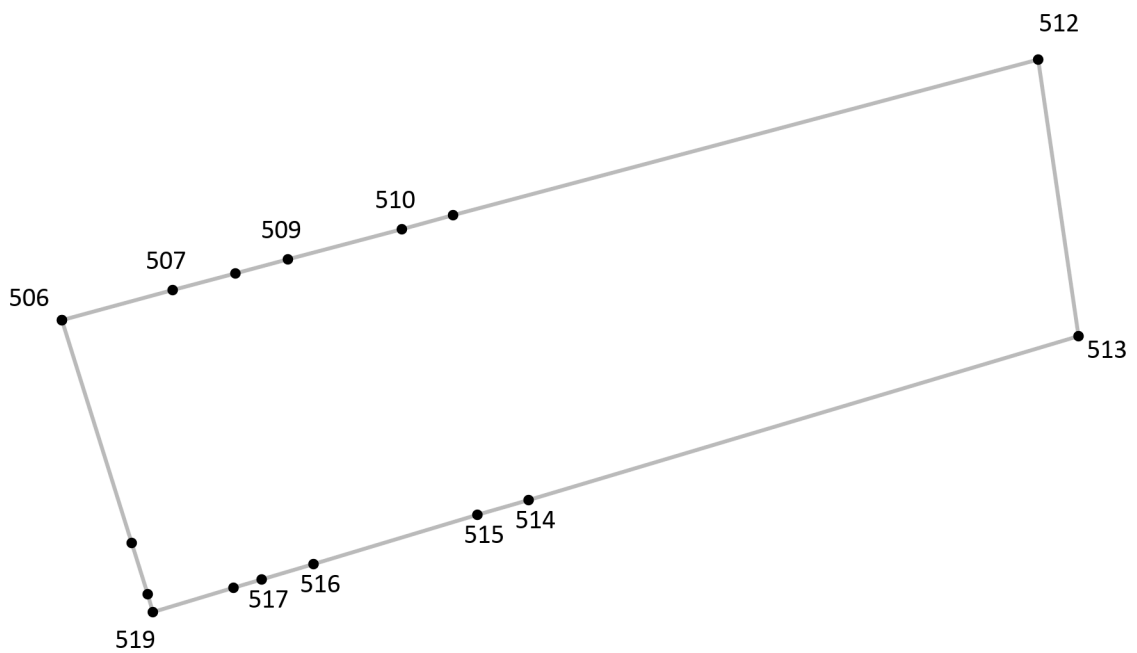
Подпись точки

Подпись _____ Дата « ___ » _____ 20 ___ г.

Место для оттиска печати лица, составившего описание местоположения границ объекта

Раздел 4

План границ объекта⁹



Масштаб: в 1 см - 5.7 м

Территориальная зона П2, часть 6

Используемые условные знаки и обозначения:



Граница территориальной зоны



Поворотная точка

13

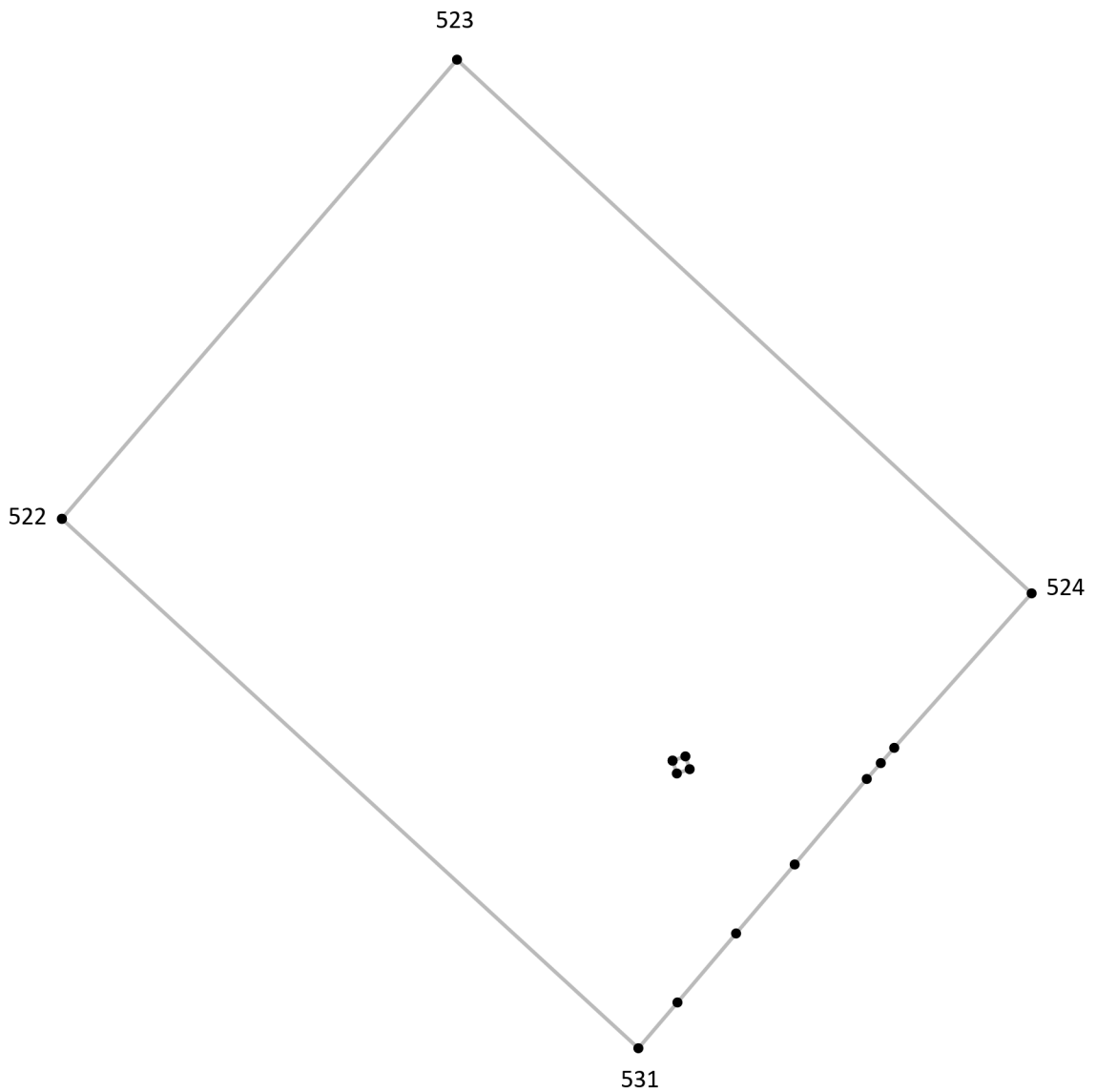
Подпись точки

Подпись _____ Дата « ___ » _____ 20__ г.

Место для оттиска печати лица, составившего описание местоположения границ объекта

Раздел 4

План границ объекта⁹



Масштаб: в 1 см - 9.3 м

Территориальная зона П2, часть 7

Используемые условные знаки и обозначения:



Граница территориальной зоны



Поворотная точка

13

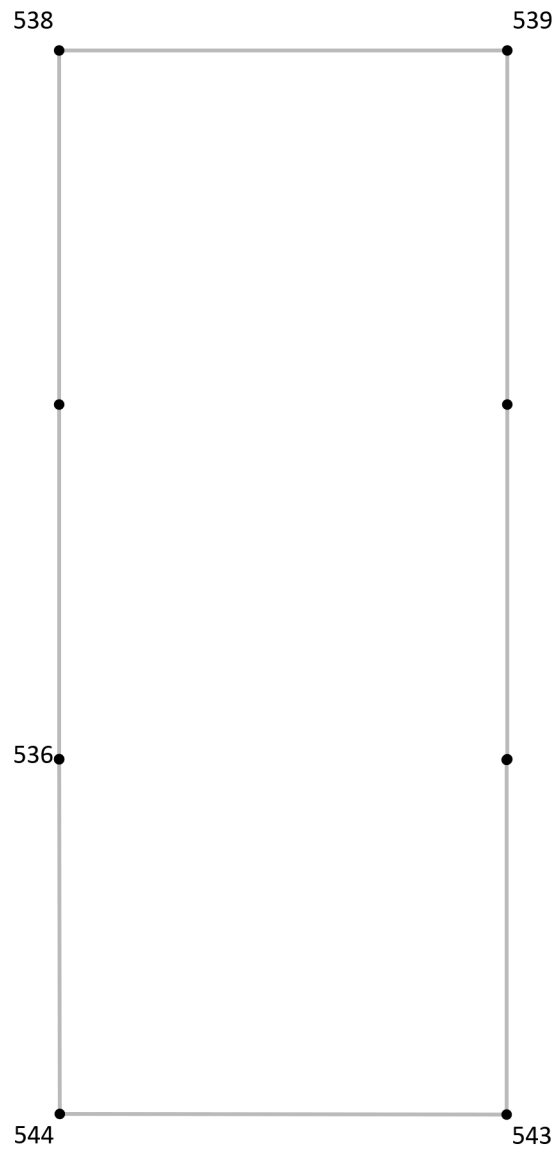
Подпись точки

Подпись _____ Дата « ___ » _____ 20__ г.

Место для оттиска печати лица, составившего описание местоположения границ объекта

Раздел 4

План границ объекта⁹



Масштаб: в 1 см - 11 м

Территориальная зона П2, часть 8

Используемые условные знаки и обозначения:



Граница территориальной зоны



Поворотная точка

13

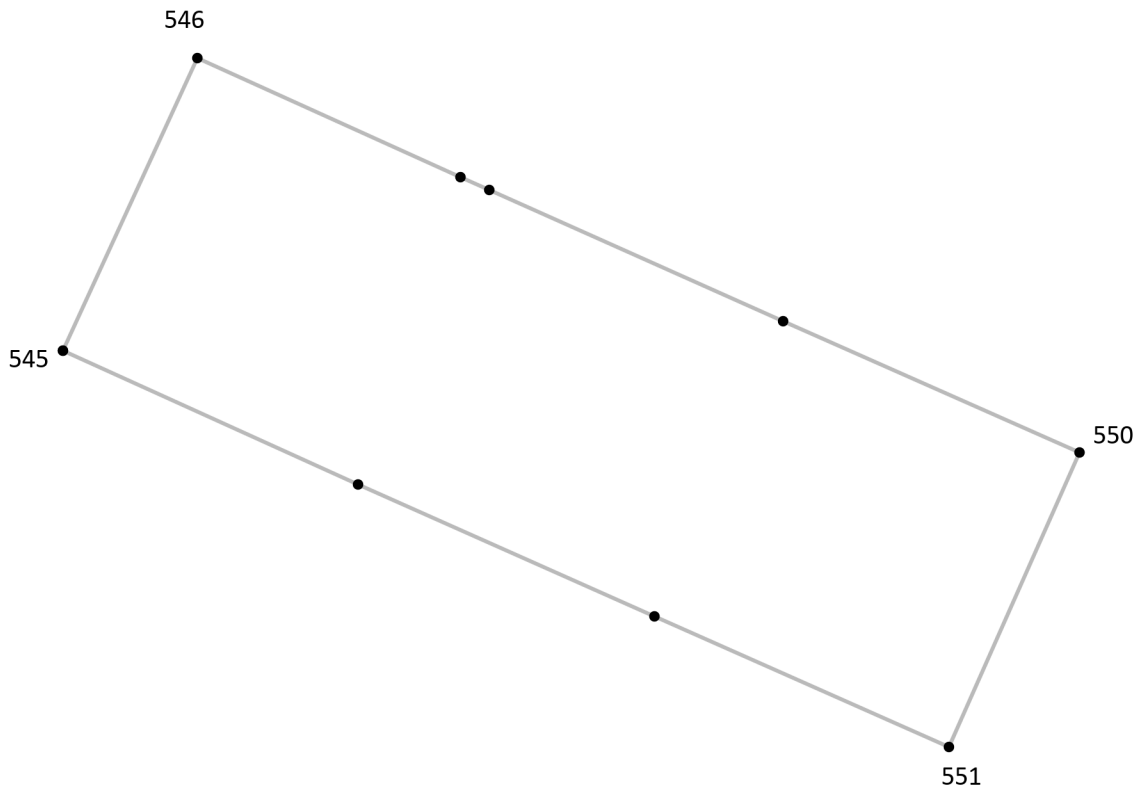
Подпись точки

Подпись _____ Дата « ___ » _____ 20__ г.

Место для оттиска печати лица, составившего описание местоположения границ объекта

Раздел 4

План границ объекта⁹



Масштаб: в 1 см - 14 м

Территориальная зона П2, часть 9

Используемые условные знаки и обозначения:



Граница территориальной зоны



Поворотная точка

13

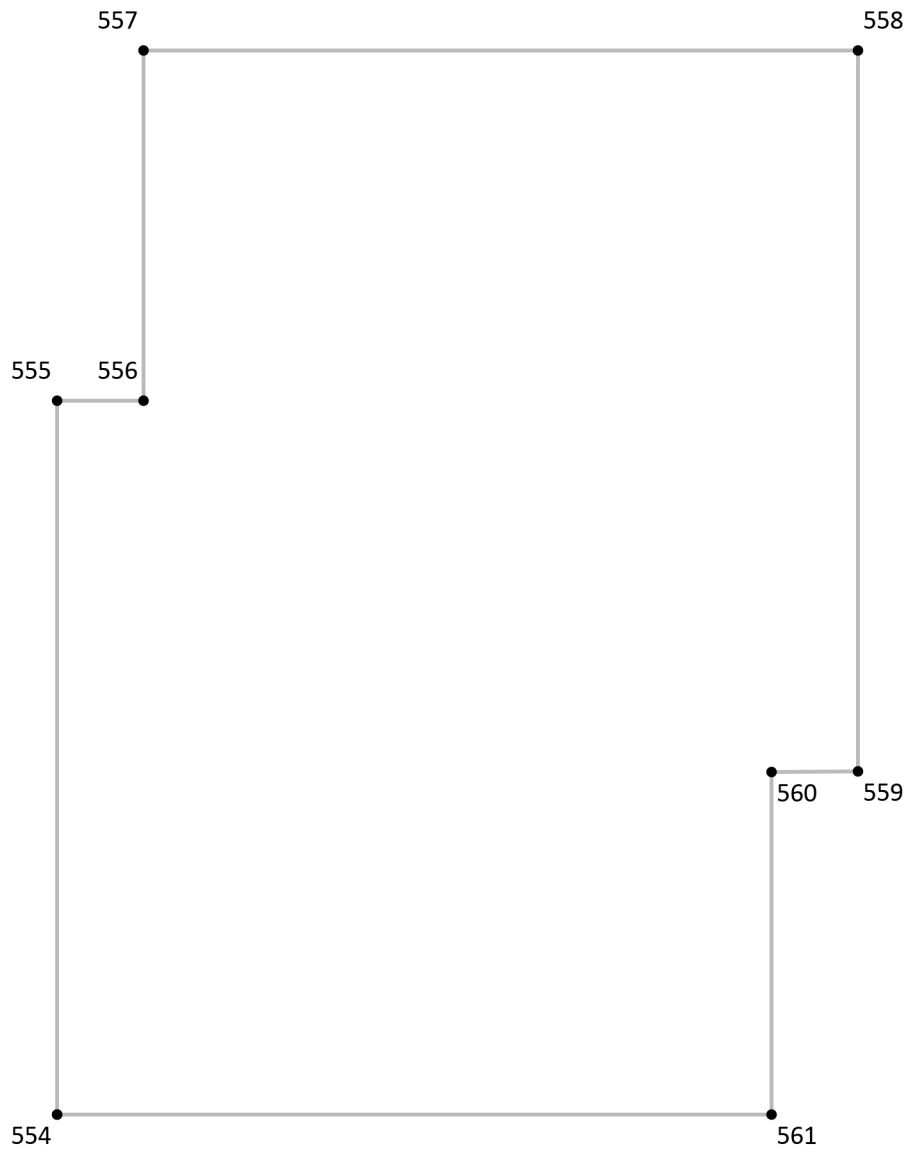
Подпись точки

Подпись _____ Дата « ___ » _____ 20__ г.

Место для оттиска печати лица, составившего описание местоположения границ объекта

Раздел 4

План границ объекта⁹



Масштаб: в 1 см - 6.3 м

Территориальная зона П2, часть 10

Используемые условные знаки и обозначения:



Граница территориальной зоны



Поворотная точка

13

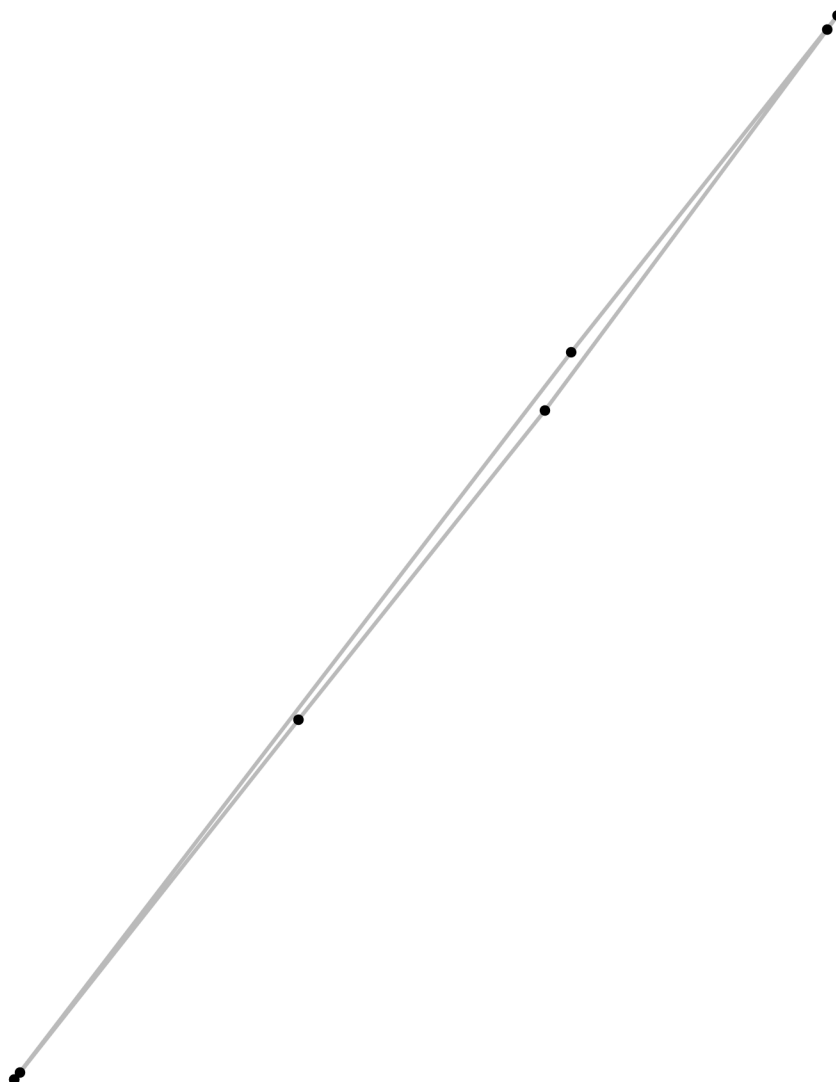
Подпись точки

Подпись _____ Дата « ___ » _____ 20__ г.

Место для оттиска печати лица, составившего описание местоположения границ объекта

Раздел 4

План границ объекта⁹



Масштаб: в 1 см - 14 м

Территориальная зона П2, часть 11

Используемые условные знаки и обозначения:



Граница территориальной зоны



Поворотная точка

13

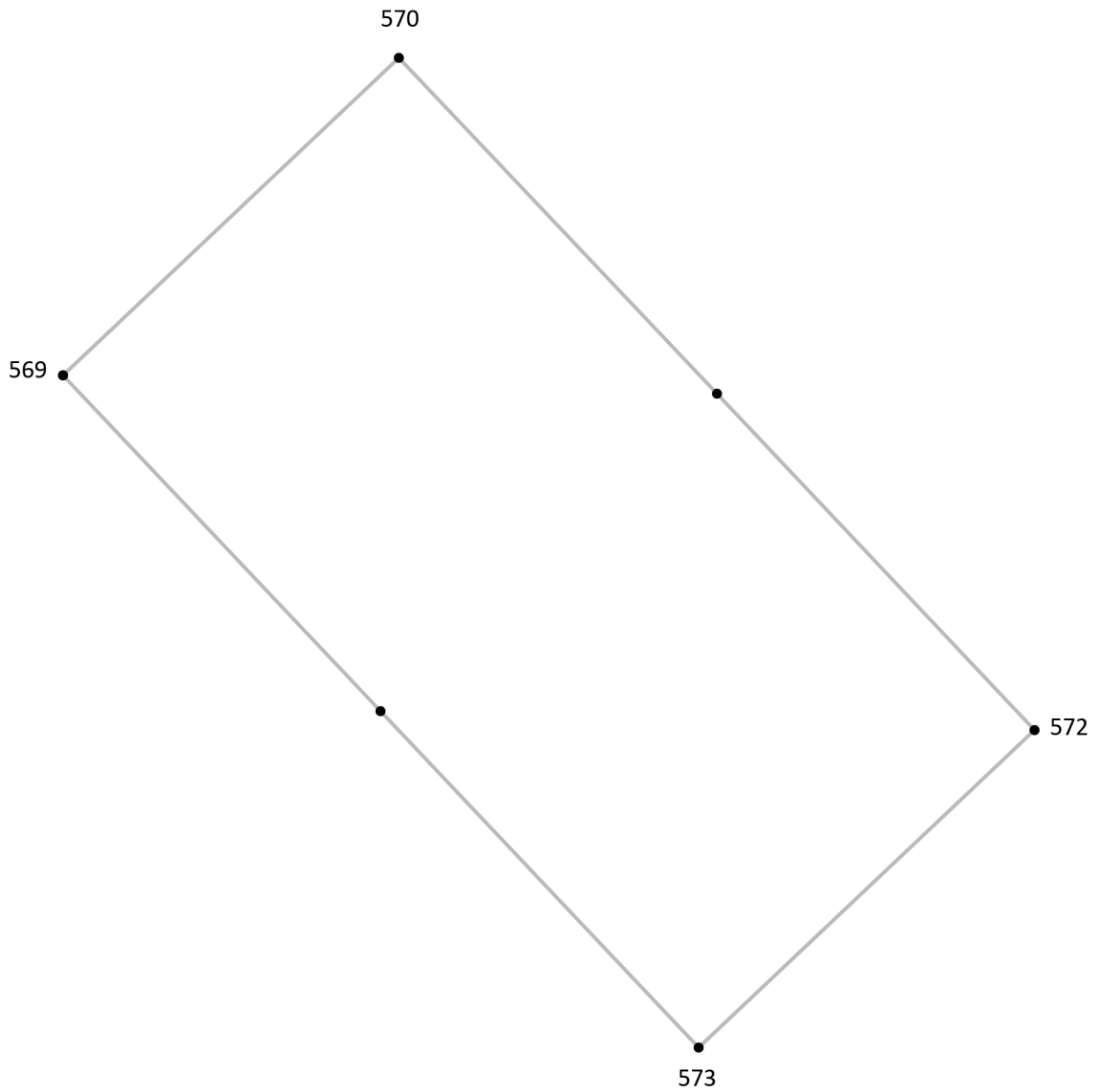
Подпись точки

Подпись _____ Дата « ___ » _____ 20__ г.

Место для оттиска печати лица, составившего описание местоположения границ объекта

Раздел 4

План границ объекта⁹



Масштаб: в 1 см - 9.4 м

Территориальная зона П2, часть 12

Используемые условные знаки и обозначения:



Граница территориальной зоны



Поворотная точка

13

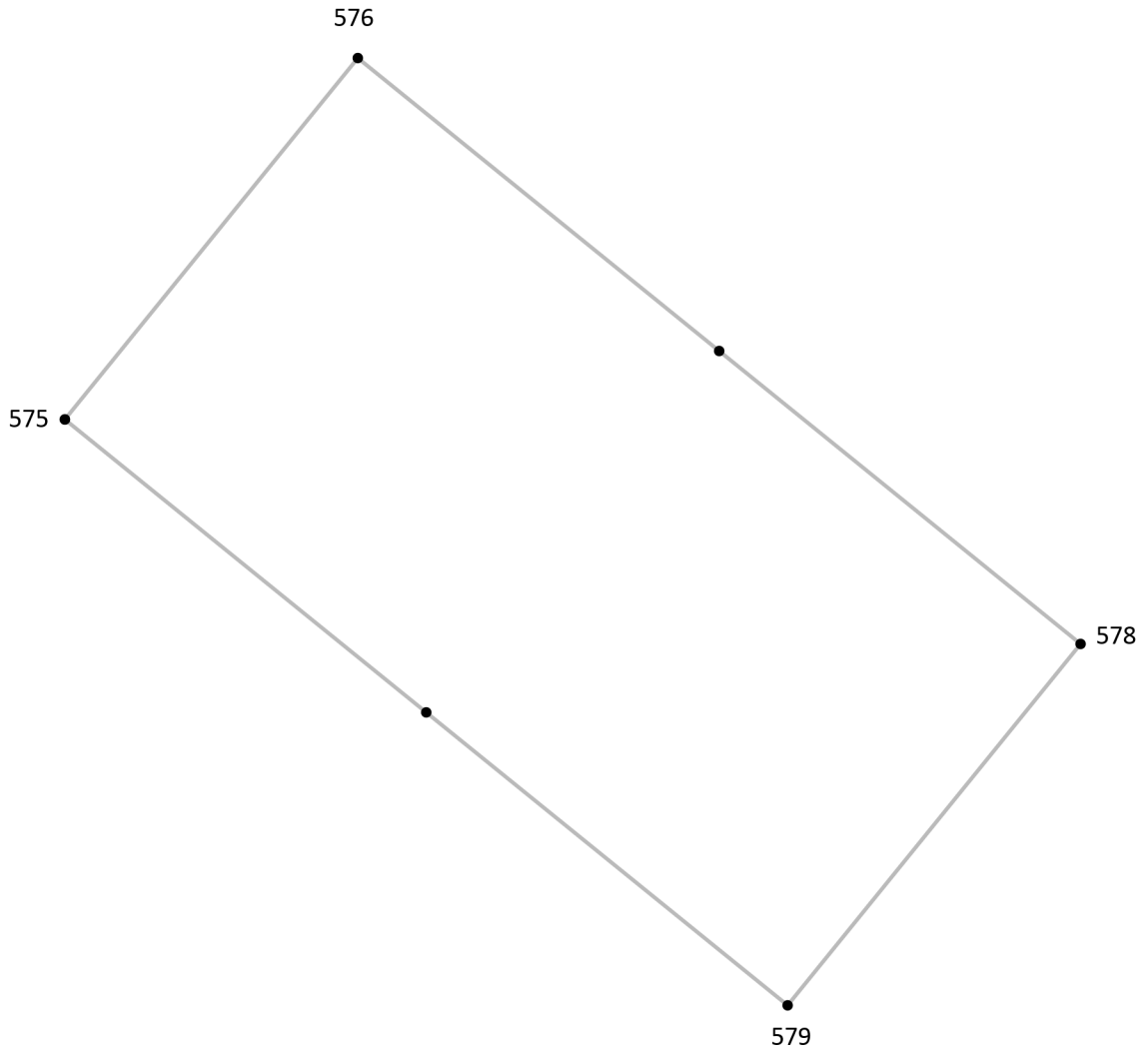
Подпись точки

Подпись _____ Дата « ___ » _____ 20__ г.

Место для оттиска печати лица, составившего описание местоположения границ объекта

Раздел 4

План границ объекта⁹



Масштаб: в 1 см - 9.7 м

Территориальная зона П2, часть 13

Используемые условные знаки и обозначения:



Граница территориальной зоны



Поворотная точка

13

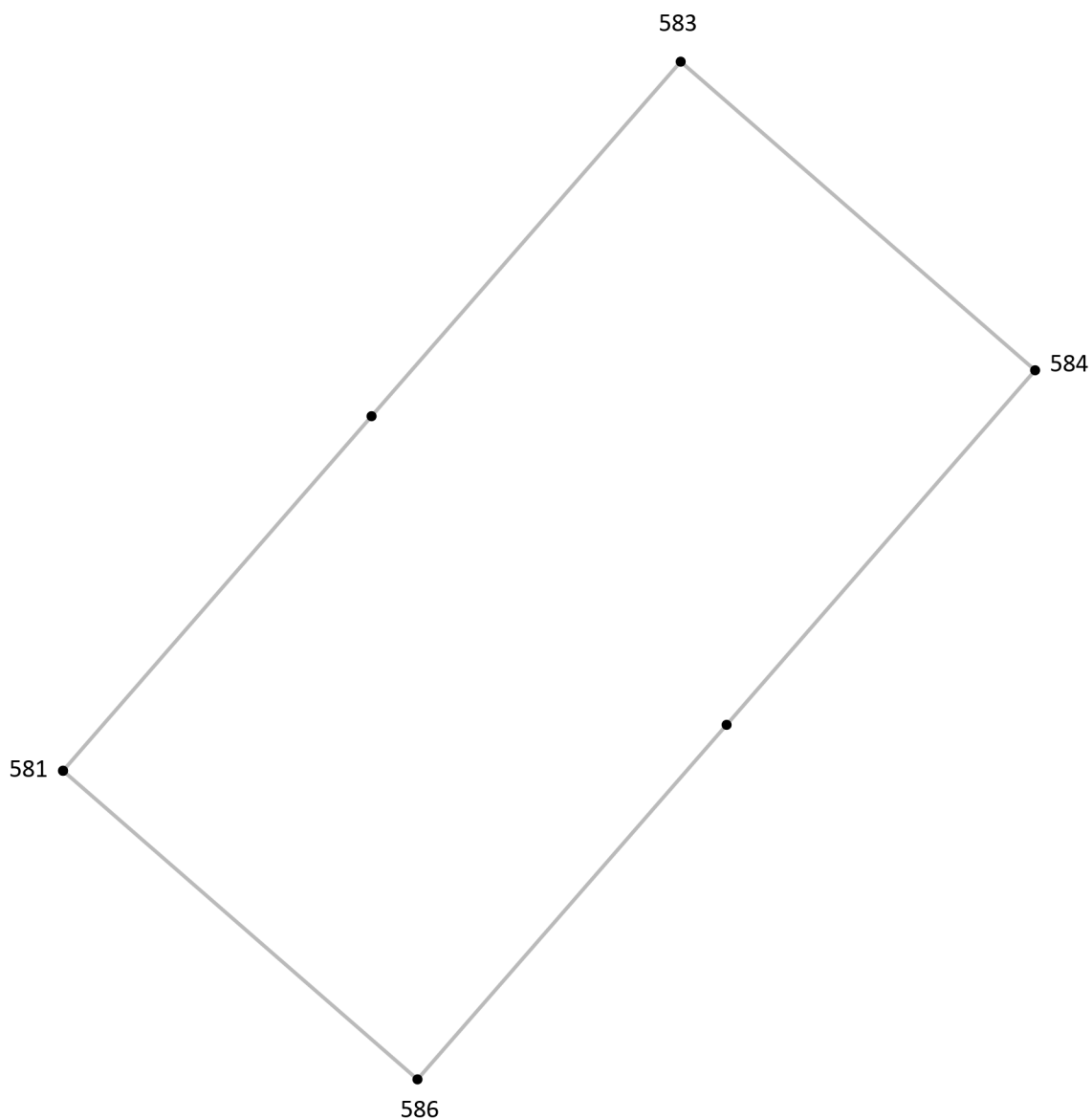
Подпись точки

Подпись _____ Дата « ___ » _____ 20__ г.

Место для оттиска печати лица, составившего описание местоположения границ объекта

Раздел 4

План границ объекта⁹



Масштаб: в 1 см - 9.2 м

Территориальная зона П2, часть 14

Используемые условные знаки и обозначения:



Граница территориальной зоны



Поворотная точка

13

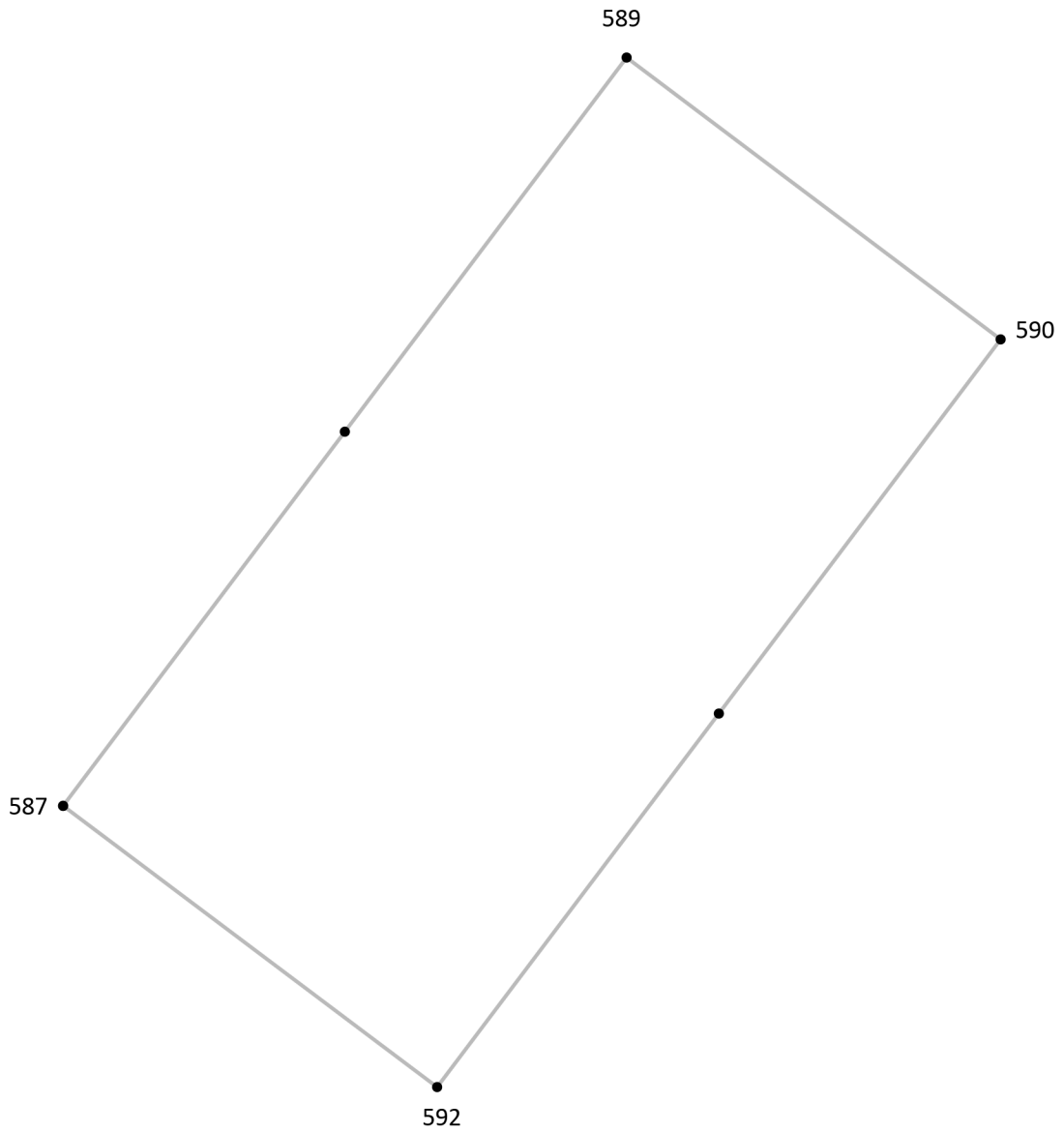
Подпись точки

Подпись _____ Дата «__» _____ 20__ г.

Место для оттиска печати лица, составившего описание местоположения границ объекта

Раздел 4

План границ объекта⁹



Масштаб: в 1 см - 9.4 м

Территориальная зона П2, часть 15

Используемые условные знаки и обозначения:



Граница территориальной зоны



Поворотная точка

13

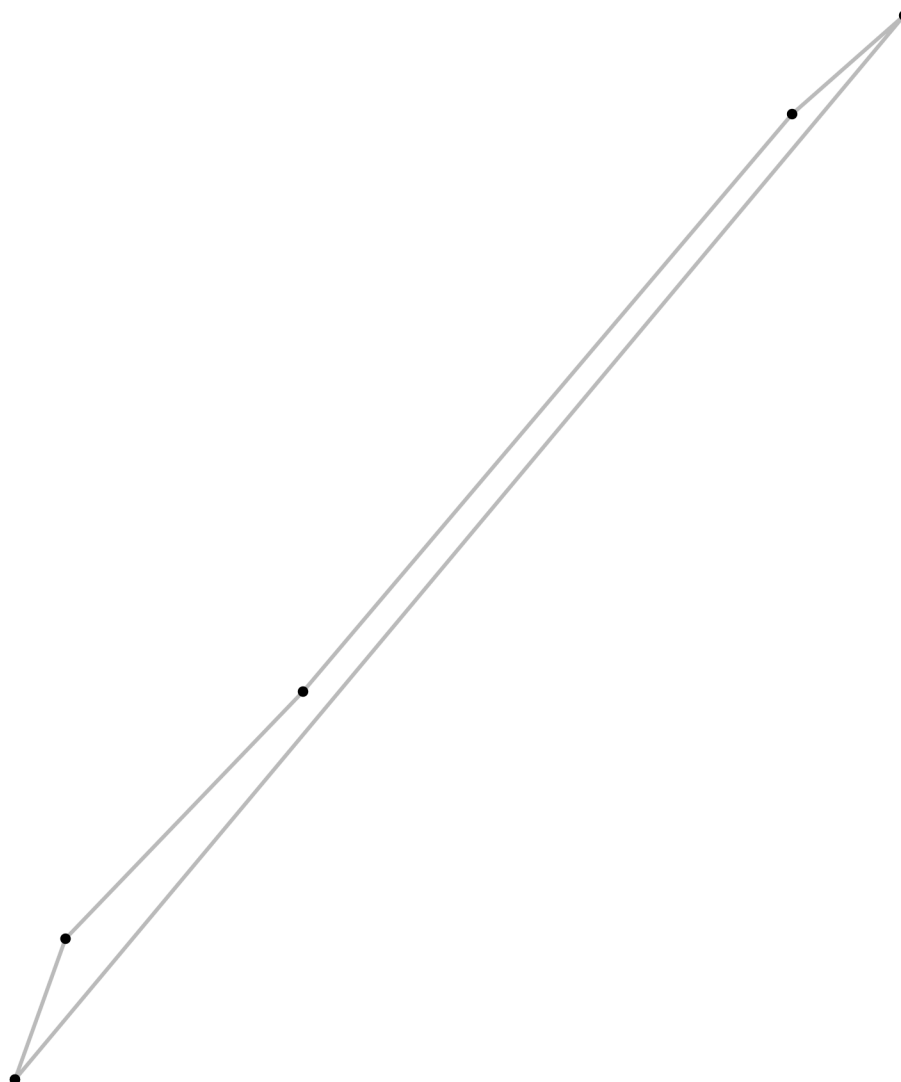
Подпись точки

Подпись _____ Дата « ___ » _____ 20__ г.

Место для оттиска печати лица, составившего описание местоположения границ объекта

Раздел 4

План границ объекта⁹



Масштаб: в 1 см - 6.4 м

Территориальная зона П2, часть 16

Используемые условные знаки и обозначения:



Граница территориальной зоны



Поворотная точка

13

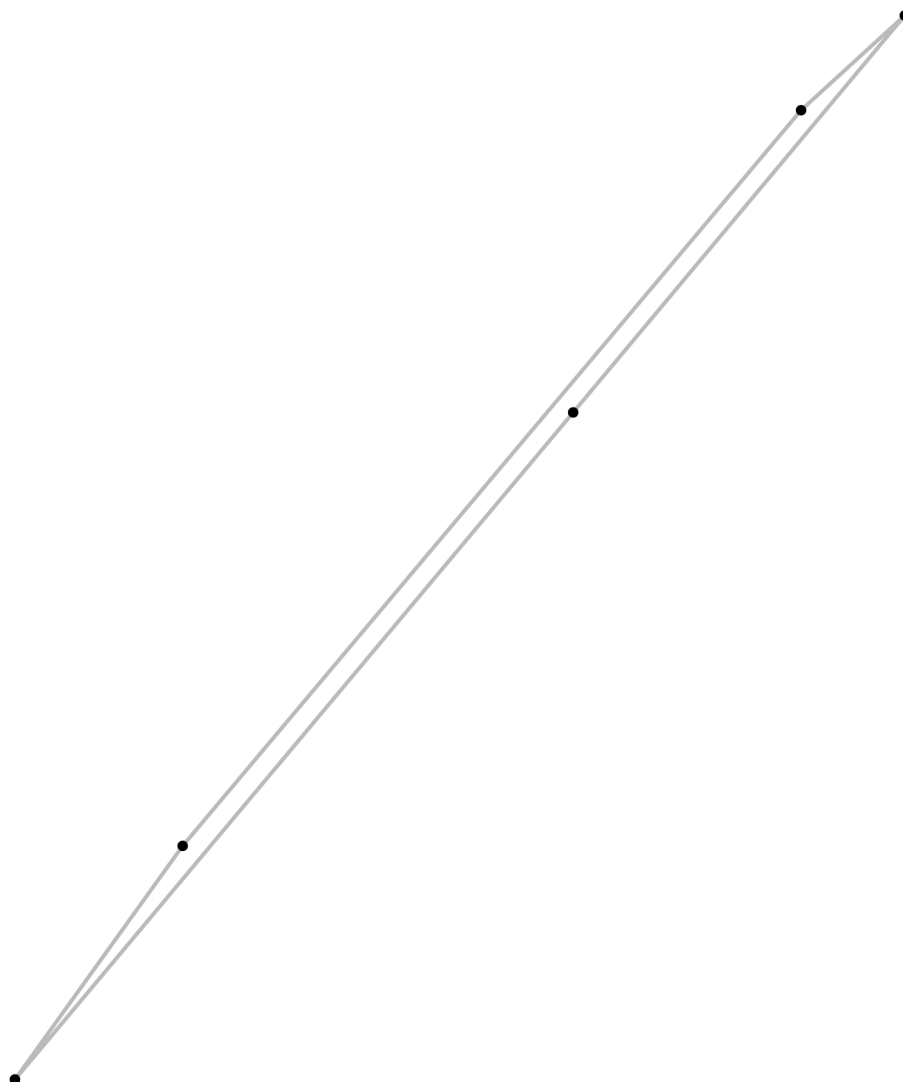
Подпись точки

Подпись _____ Дата « ___ » _____ 20__ г.

Место для оттиска печати лица, составившего описание местоположения границ объекта

Раздел 4

План границ объекта⁹



Масштаб: в 1 см - 10 м

Территориальная зона П2, часть 17

Используемые условные знаки и обозначения:



Граница территориальной зоны



Поворотная точка

13

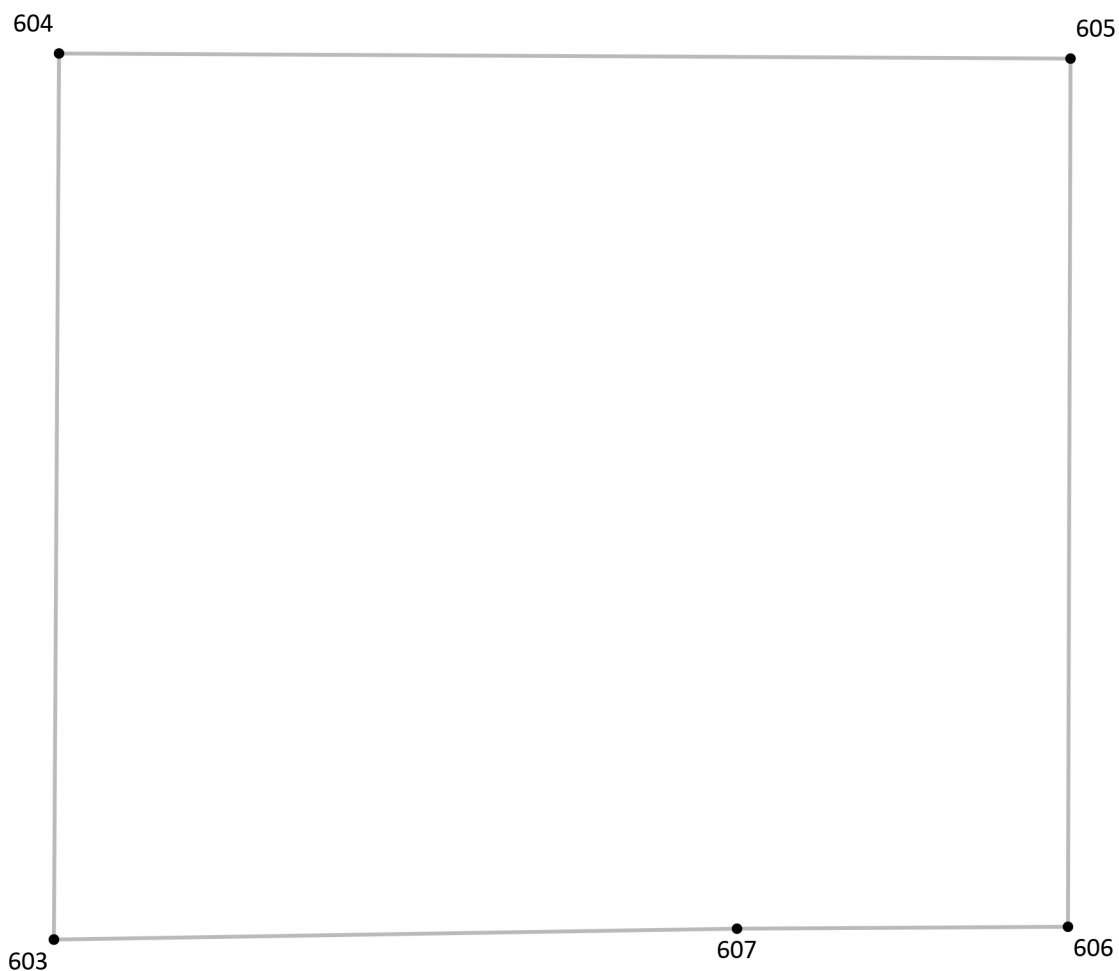
Подпись точки

Подпись _____ Дата « ___ » _____ 20__ г.

Место для оттиска печати лица, составившего описание местоположения границ объекта

Раздел 4

План границ объекта⁹



Масштаб: в 1 см - 6.7 м

Территориальная зона П2, часть 18

Используемые условные знаки и обозначения:



Граница территориальной зоны



Поворотная точка

13

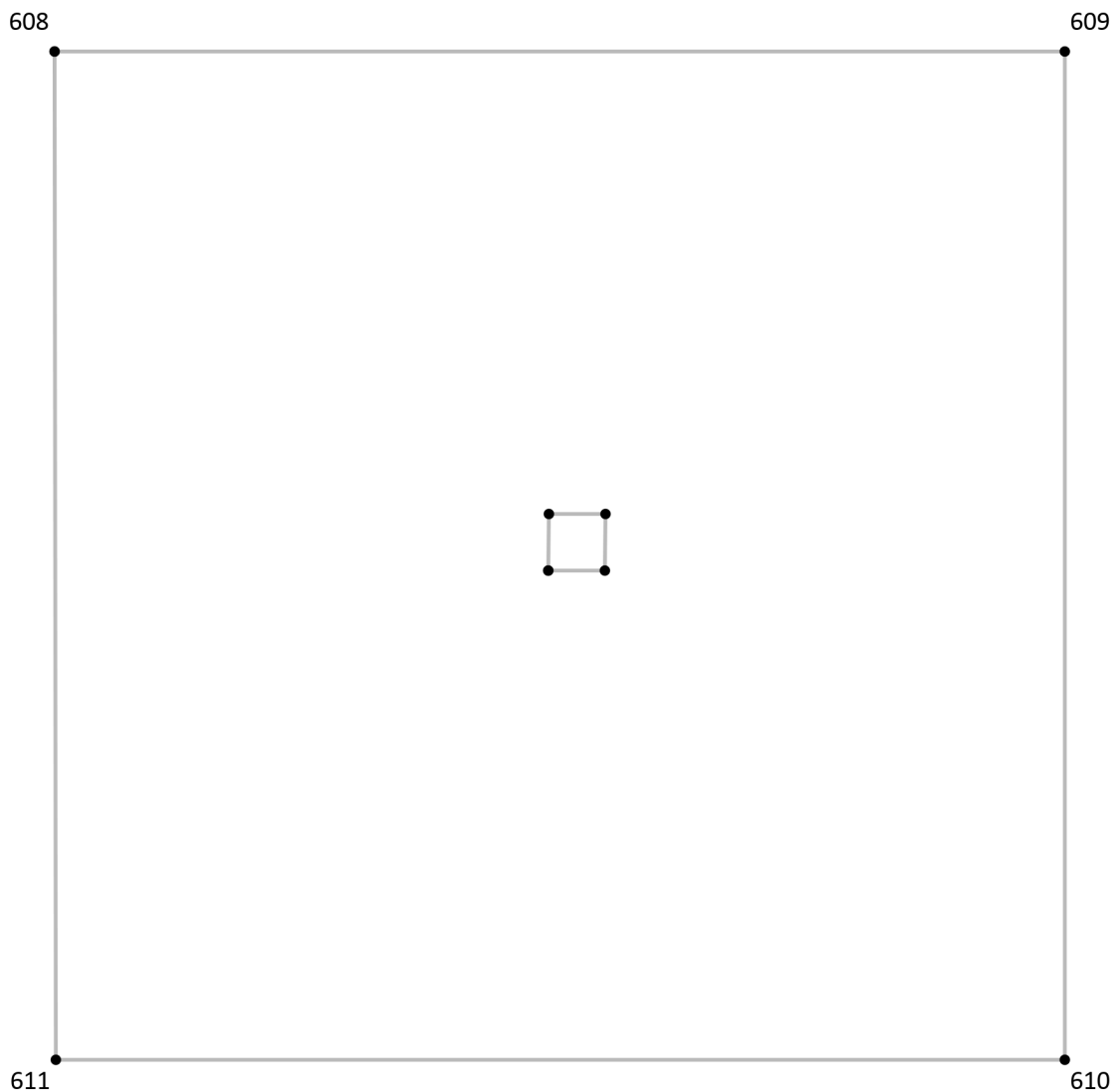
Подпись точки

Подпись _____ Дата « ___ » _____ 20 ___ г.

Место для оттиска печати лица, составившего описание местоположения границ объекта

Раздел 4

План границ объекта⁹



Масштаб: в 1 см - 4.5 м

Территориальная зона П2, часть 19

Используемые условные знаки и обозначения:



Граница территориальной зоны



Поворотная точка

13

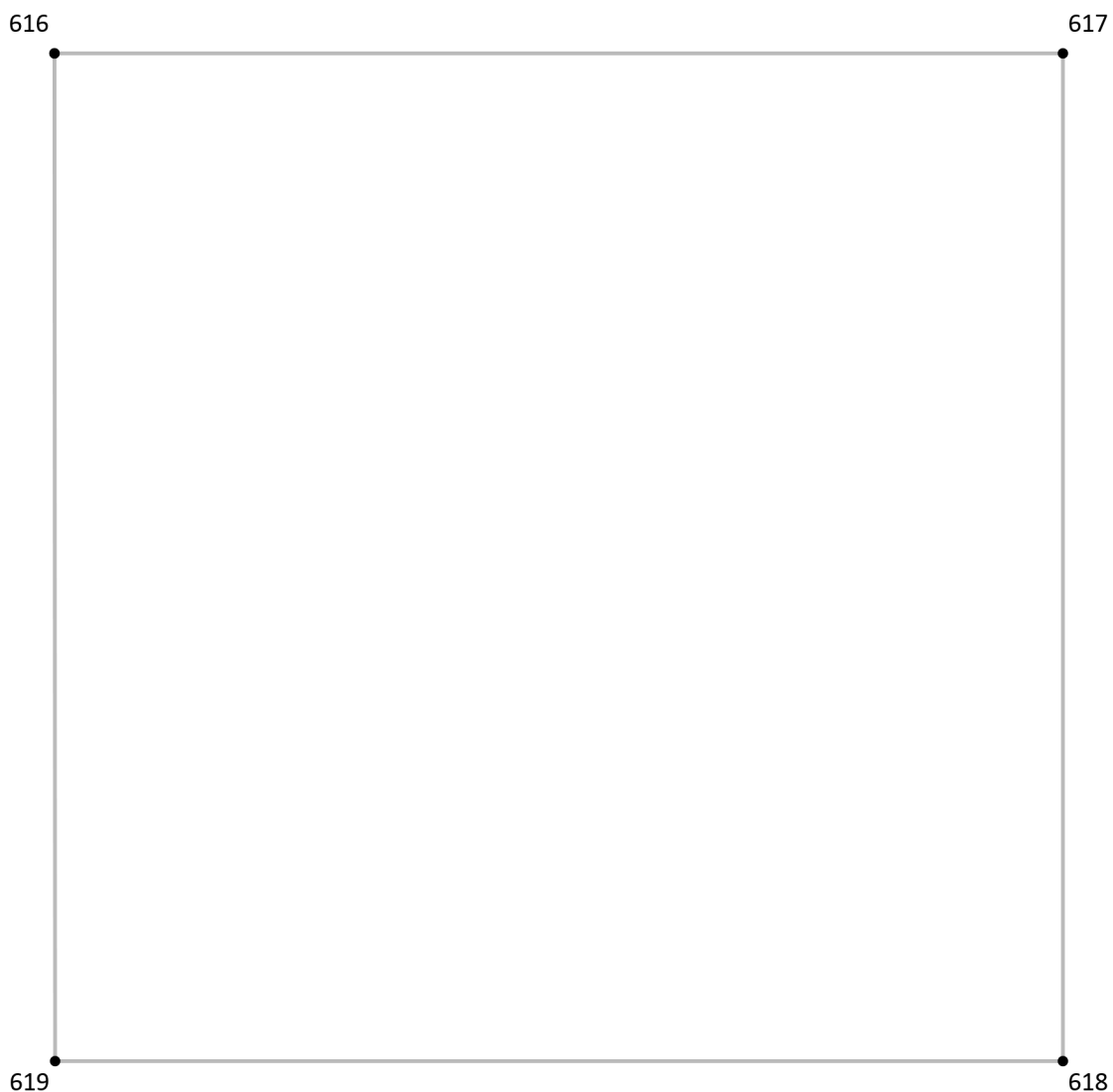
Подпись точки

Подпись _____ Дата « ___ » _____ 20__ г.

Место для оттиска печати лица, составившего описание местоположения границ объекта

Раздел 4

План границ объекта⁹



Масштаб: в 1 см - 4.5 м

Территориальная зона П2, часть 20

Используемые условные знаки и обозначения:



Граница территориальной зоны



Поворотная точка

13

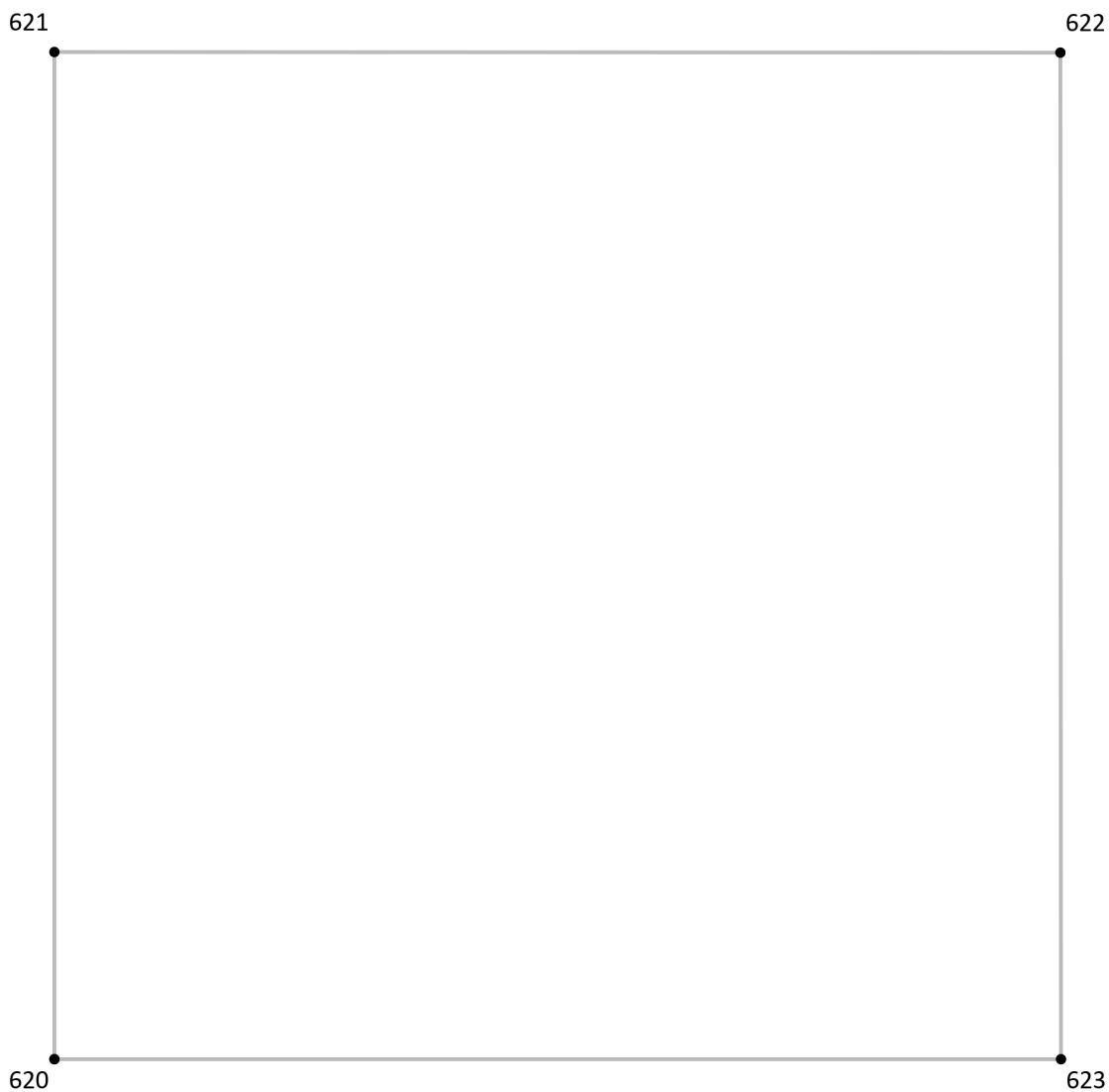
Подпись точки

Подпись _____ Дата « ___ » _____ 20__ г.

Место для оттиска печати лица, составившего описание местоположения границ объекта

Раздел 4

План границ объекта⁹



Масштаб: в 1 см - 4.5 м

Территориальная зона П2, часть 21

Используемые условные знаки и обозначения:



Граница территориальной зоны



Поворотная точка

13

Подпись точки

Подпись _____ Дата « ___ » _____ 20 ___ г.

Место для оттиска печати лица, составившего описание местоположения границ объекта

Раздел 4

План границ объекта⁹



Масштаб: в 1 см - 3.0 м

Территориальная зона П2, часть 22

Используемые условные знаки и обозначения:



Граница территориальной зоны



Поворотная точка

13

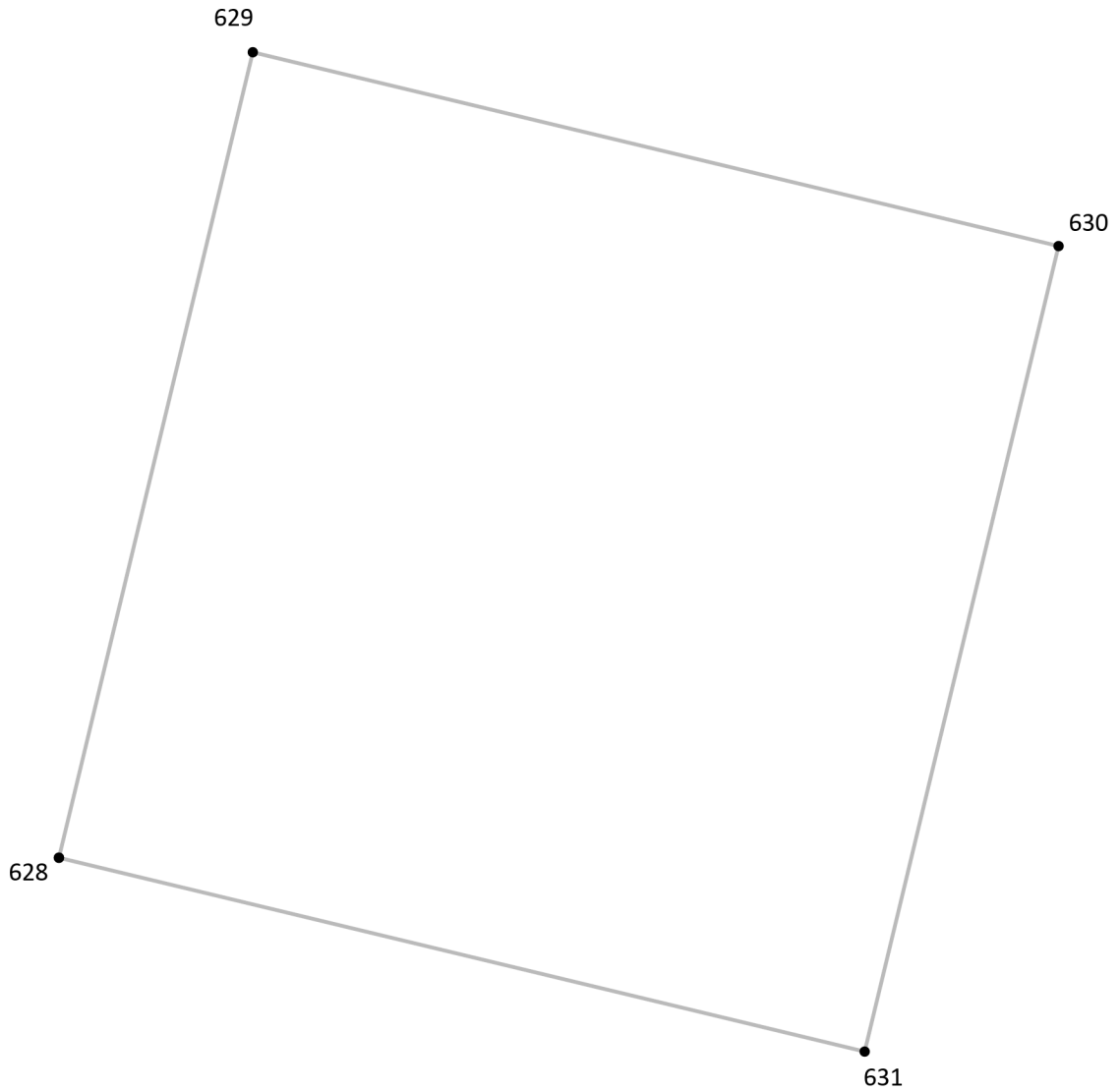
Подпись точки

Подпись _____ Дата « ___ » _____ 20__ г.

Место для оттиска печати лица, составившего описание местоположения границ объекта

Раздел 4

План границ объекта⁹



Масштаб: в 1 см - 5.4 м

Территориальная зона П2, часть 23

Используемые условные знаки и обозначения:



Граница территориальной зоны



Поворотная точка

13

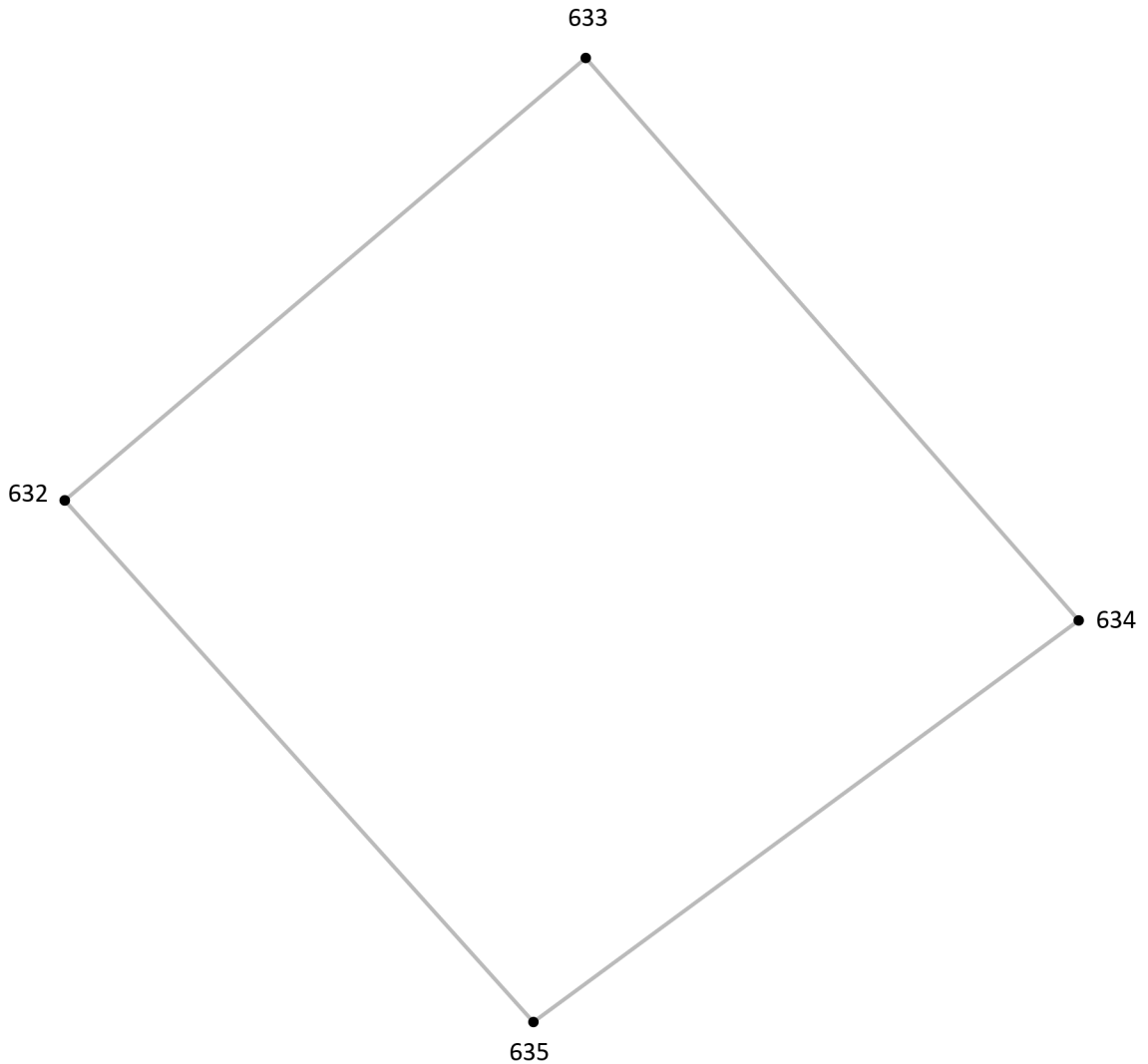
Подпись точки

Подпись _____ Дата «__» _____ 20__ г.

Место для оттиска печати лица, составившего описание местоположения границ объекта

Раздел 4

План границ объекта⁹



Масштаб: в 1 см - 5.8 м

Территориальная зона П2, часть 24

Используемые условные знаки и обозначения:



Граница территориальной зоны



Поворотная точка

13

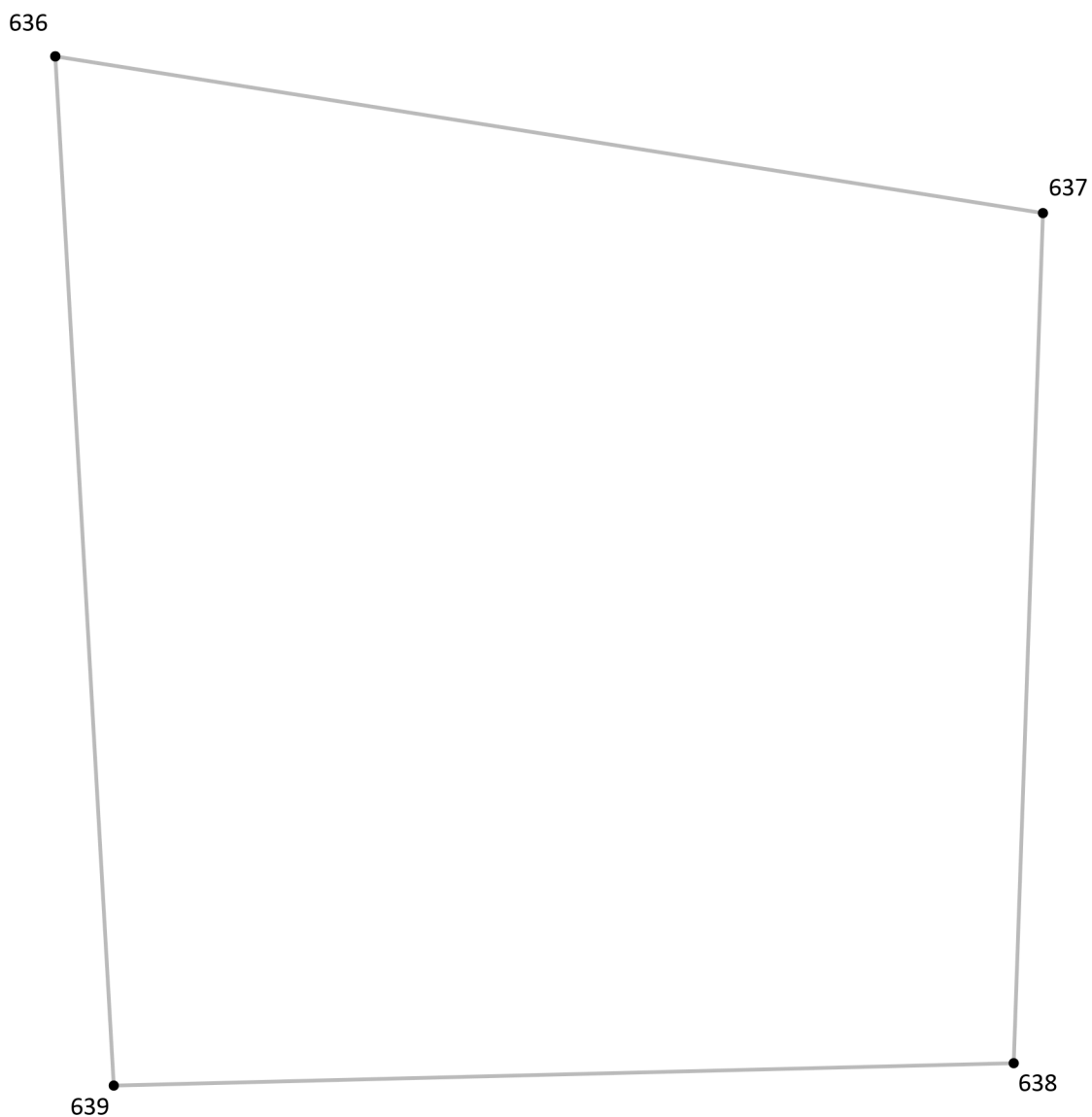
Подпись точки

Подпись _____ Дата « ___ » _____ 20__ г.

Место для оттиска печати лица, составившего описание местоположения границ объекта

Раздел 4

План границ объекта⁹



Масштаб: в 1 см - 4.7 м

Территориальная зона П2, часть 25

Используемые условные знаки и обозначения:



Граница территориальной зоны



Поворотная точка

13

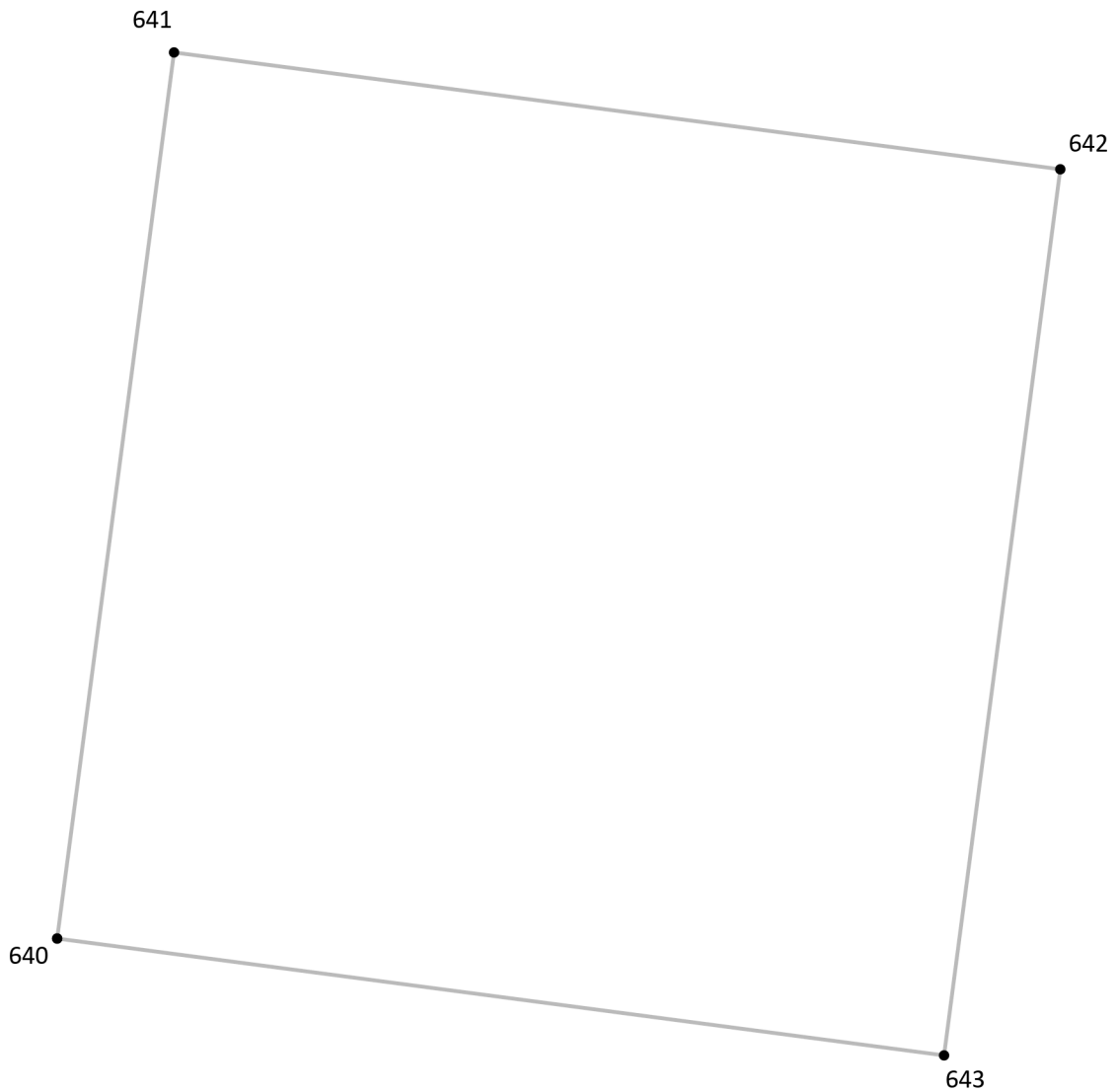
Подпись точки

Подпись _____ Дата « ___ » _____ 20__ г.

Место для оттиска печати лица, составившего описание местоположения границ объекта

Раздел 4

План границ объекта⁹



Масштаб: в 1 см - 5.0 м

Территориальная зона П2, часть 26

Используемые условные знаки и обозначения:



Граница территориальной зоны



Поворотная точка

13

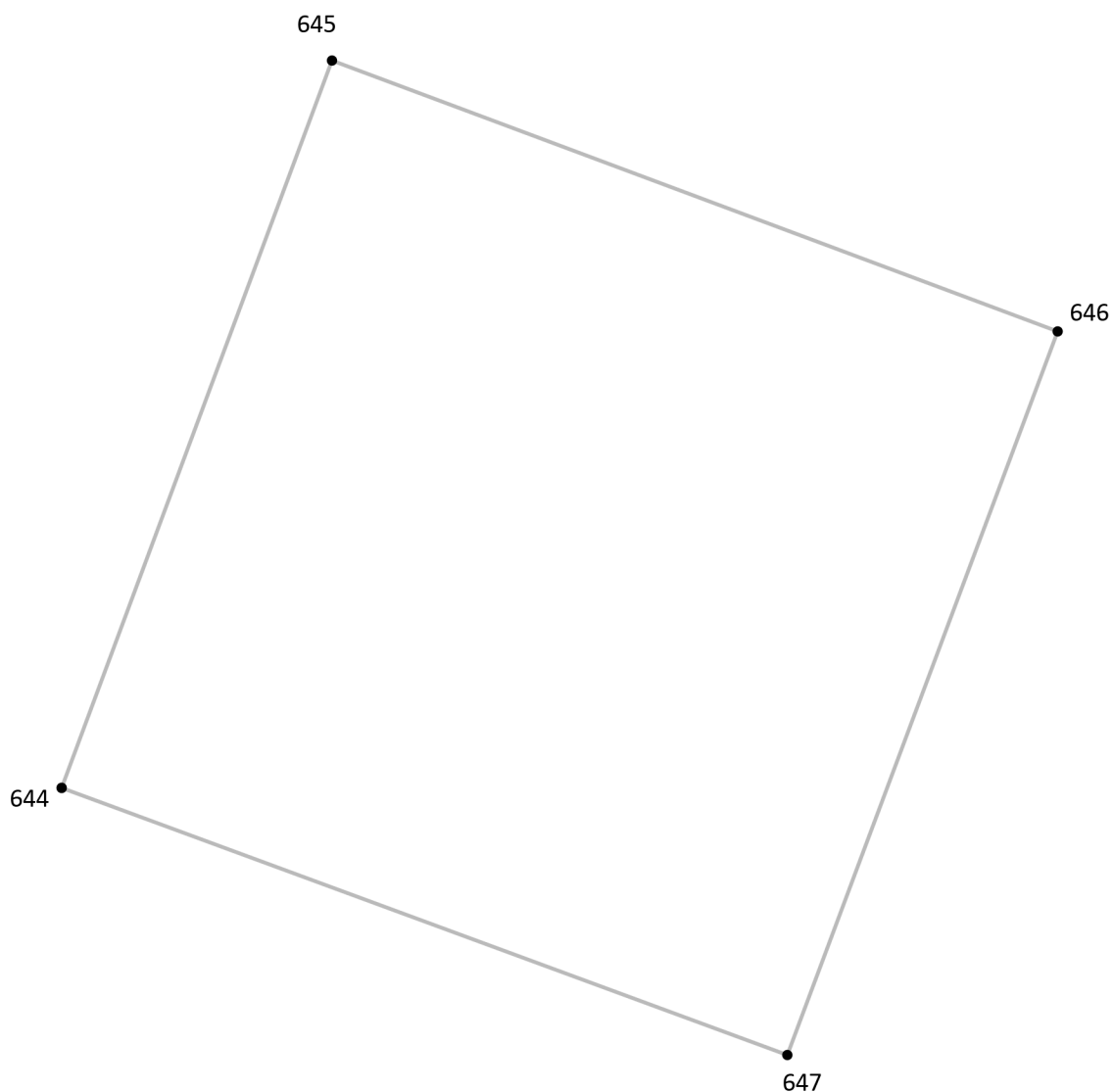
Подпись точки

Подпись _____ Дата « ___ » _____ 20__ г.

Место для оттиска печати лица, составившего описание местоположения границ объекта

Раздел 4

План границ объекта⁹



Масштаб: в 1 см - 5.7 м

Территориальная зона П2, часть 27

Используемые условные знаки и обозначения:



Граница территориальной зоны



Поворотная точка

13

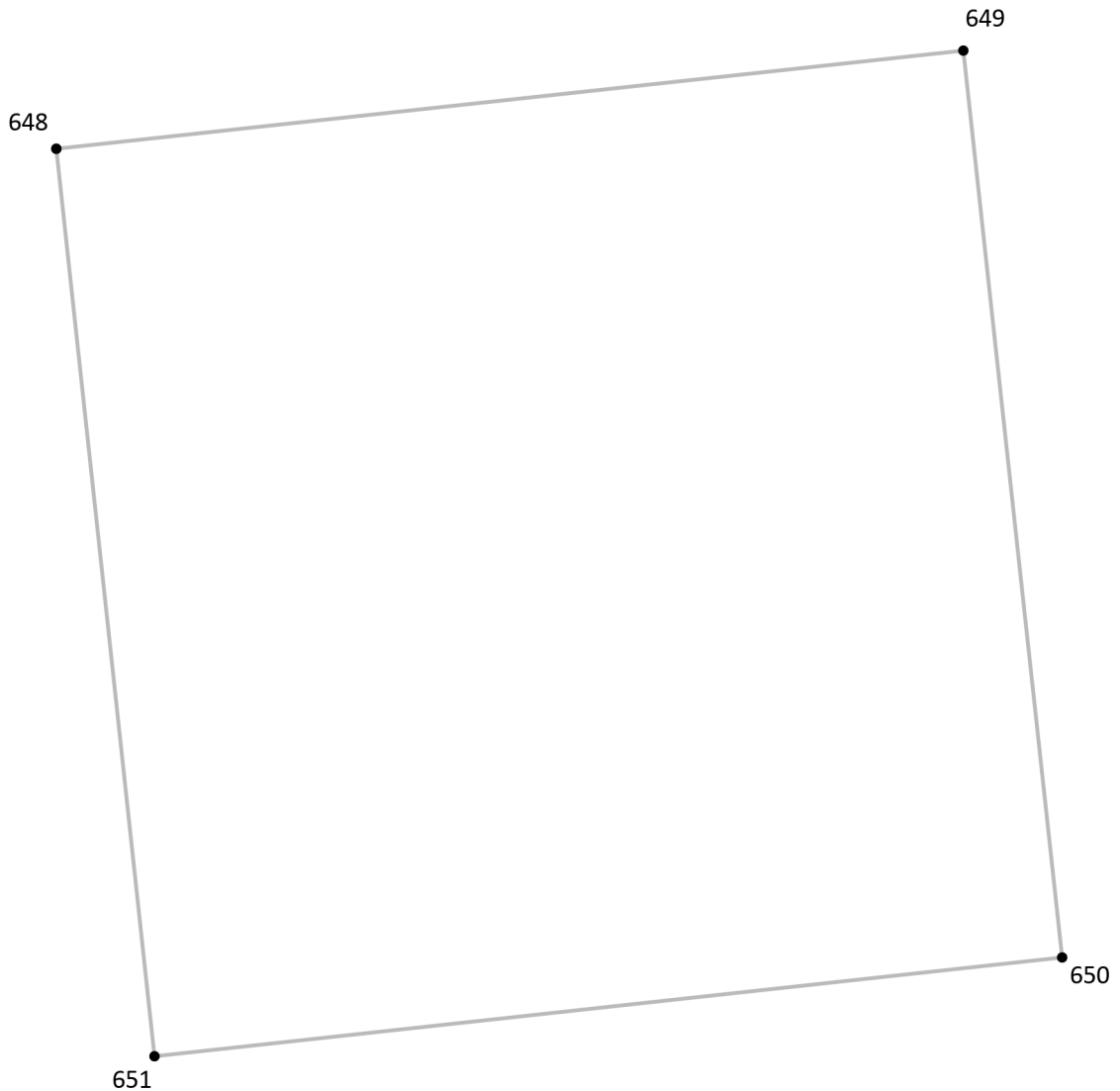
Подпись точки

Подпись _____ Дата «__» _____ 20__ г.

Место для оттиска печати лица, составившего описание местоположения границ объекта

Раздел 4

План границ объекта⁹



Масштаб: в 1 см - 4.9 м

Территориальная зона П2, часть 28

Используемые условные знаки и обозначения:



Граница территориальной зоны



Поворотная точка

13

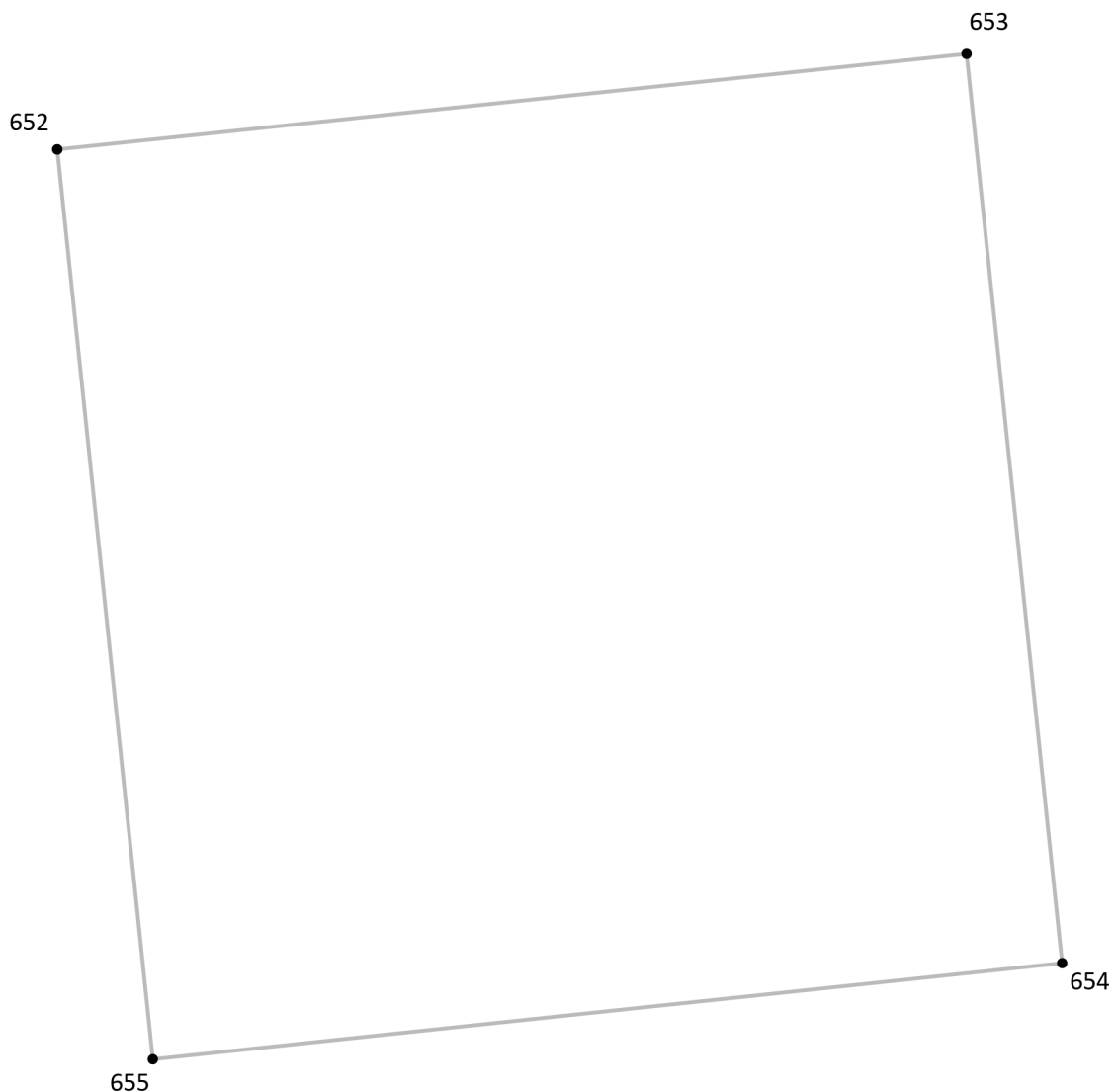
Подпись точки

Подпись _____ Дата « ___ » _____ 20__ г.

Место для оттиска печати лица, составившего описание местоположения границ объекта

Раздел 4

План границ объекта⁹



Масштаб: в 1 см - 4.9 м

Территориальная зона П2, часть 29

Используемые условные знаки и обозначения:



Граница территориальной зоны



Поворотная точка

13

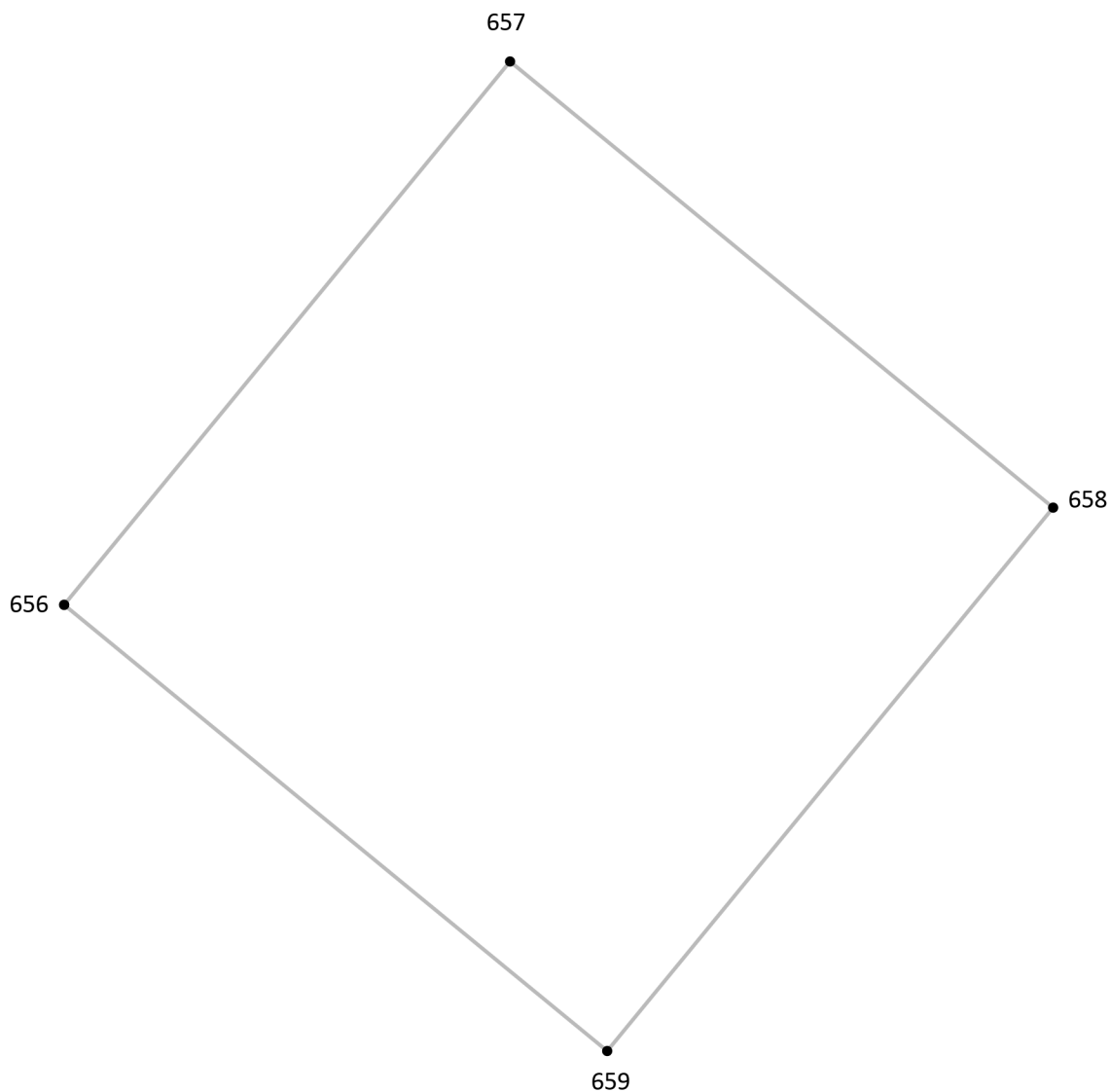
Подпись точки

Подпись _____ Дата « ___ » _____ 20__ г.

Место для оттиска печати лица, составившего описание местоположения границ объекта

Раздел 4

План границ объекта⁹



Масштаб: в 1 см - 6.3 м

Территориальная зона П2, часть 30

Используемые условные знаки и обозначения:



Граница территориальной зоны



Поворотная точка

13

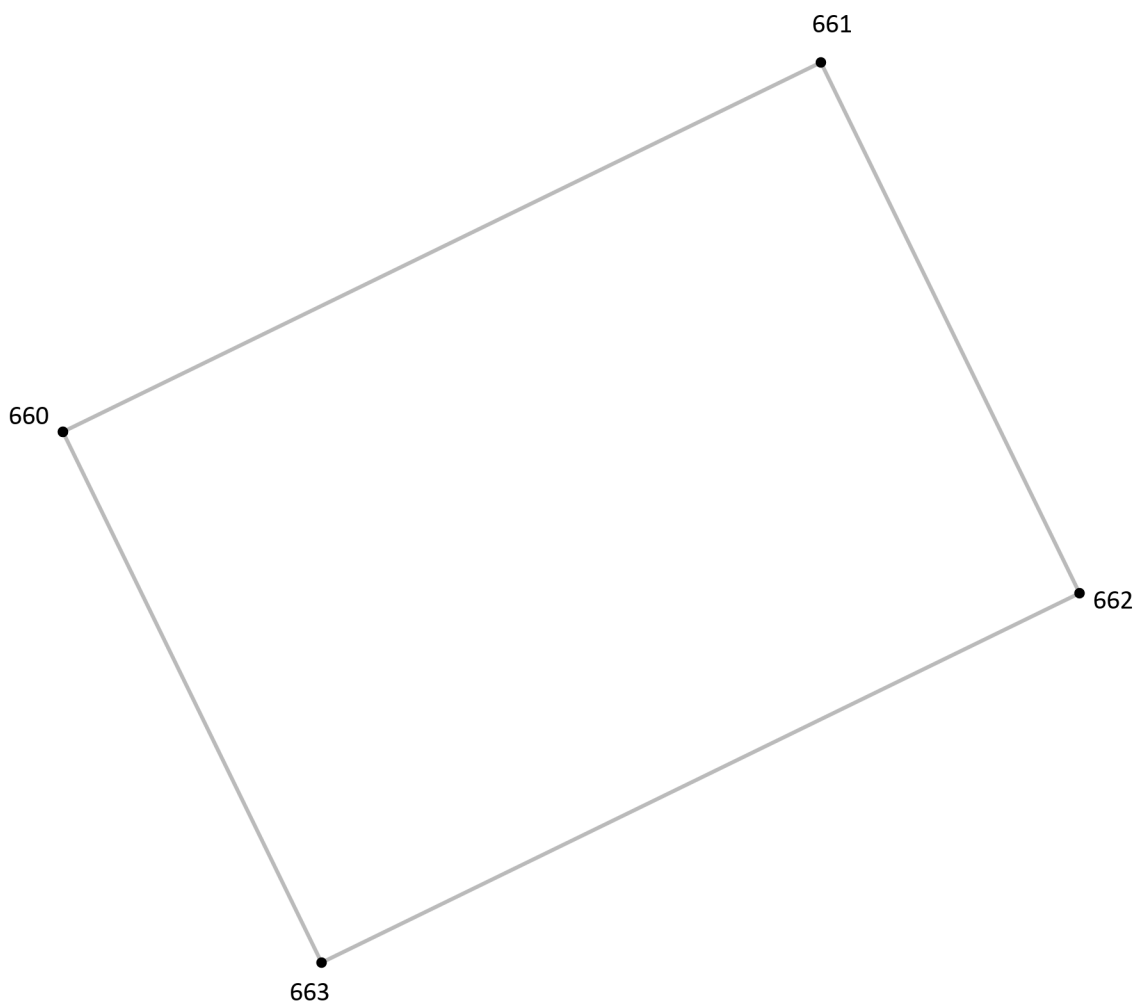
Подпись точки

Подпись _____ Дата « ___ » _____ 20__ г.

Место для оттиска печати лица, составившего описание местоположения границ объекта

Раздел 4

План границ объекта⁹



Масштаб: в 1 см - 9.0 м

Территориальная зона П2, часть 31

Используемые условные знаки и обозначения:



Граница территориальной зоны



Поворотная точка

13

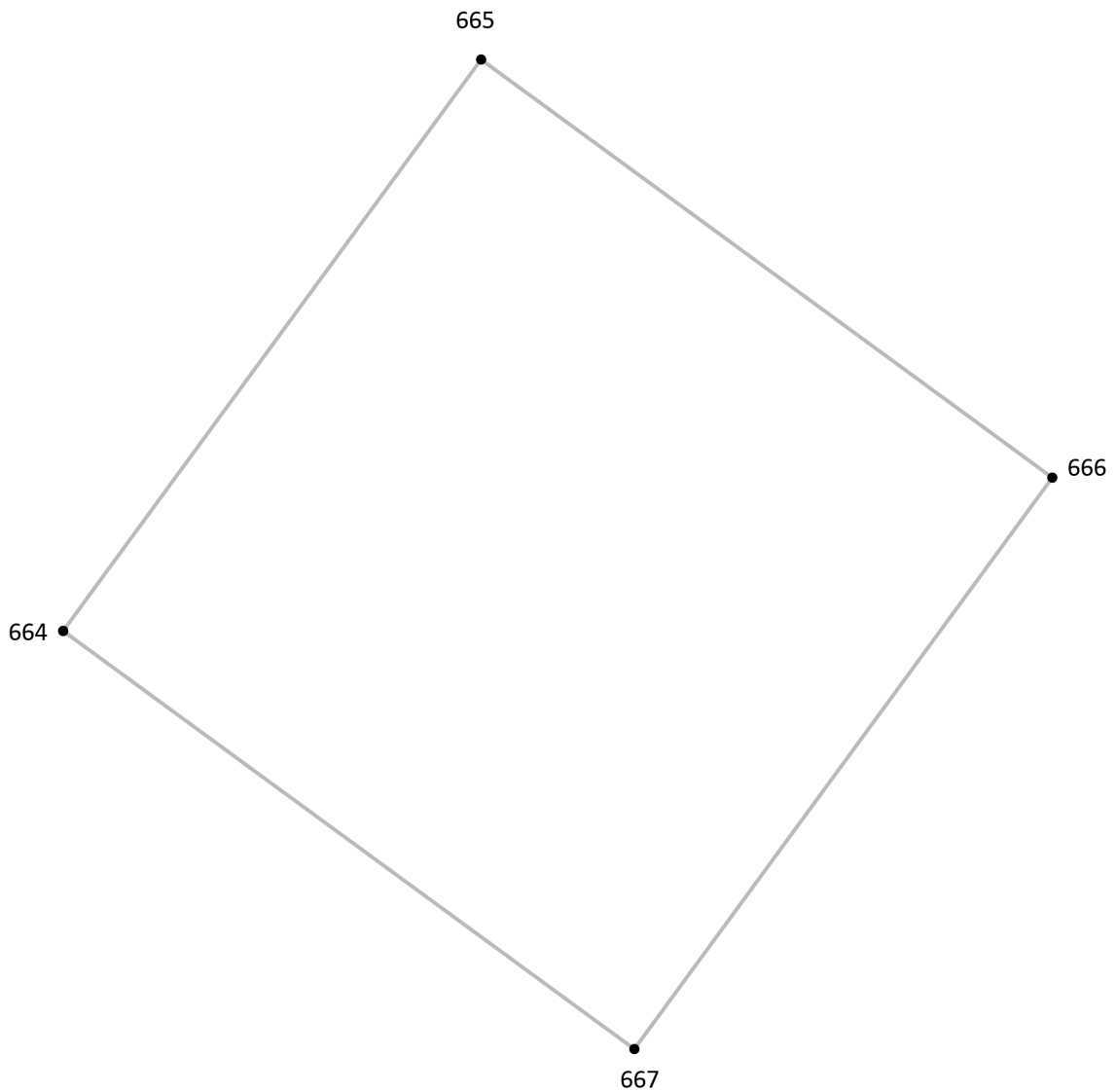
Подпись точки

Подпись _____ Дата « ___ » _____ 20__ г.

Место для оттиска печати лица, составившего описание местоположения границ объекта

Раздел 4

План границ объекта⁹



Масштаб: в 1 см - 6.2 м

Территориальная зона П2, часть 32

Используемые условные знаки и обозначения:



Граница территориальной зоны



Поворотная точка

13

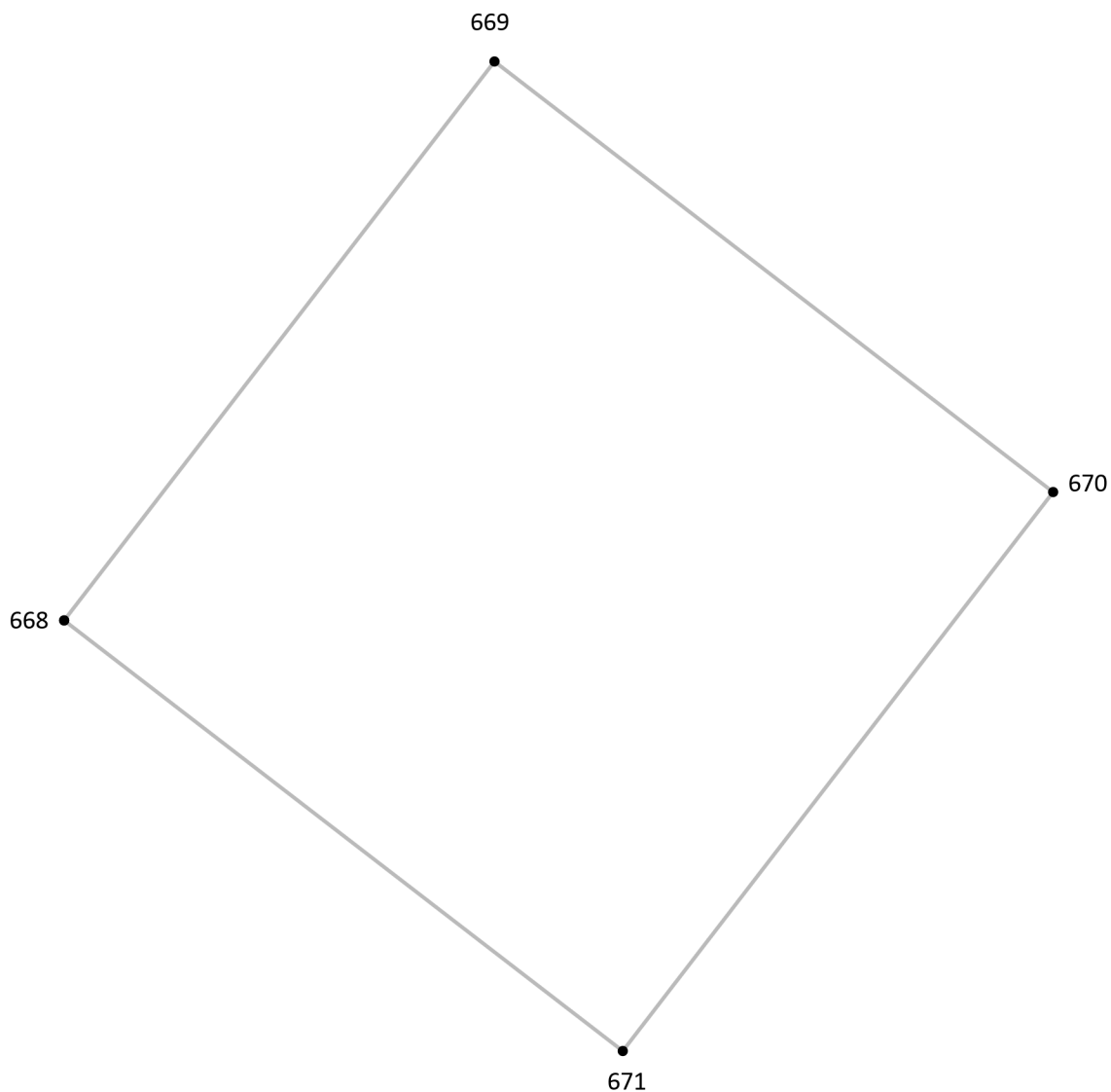
Подпись точки

Подпись _____ Дата « ___ » _____ 20__ г.

Место для оттиска печати лица, составившего описание местоположения границ объекта

Раздел 4

План границ объекта⁹



Масштаб: в 1 см - 6.3 м

Территориальная зона П2, часть 33

Используемые условные знаки и обозначения:



Граница территориальной зоны



Поворотная точка

13

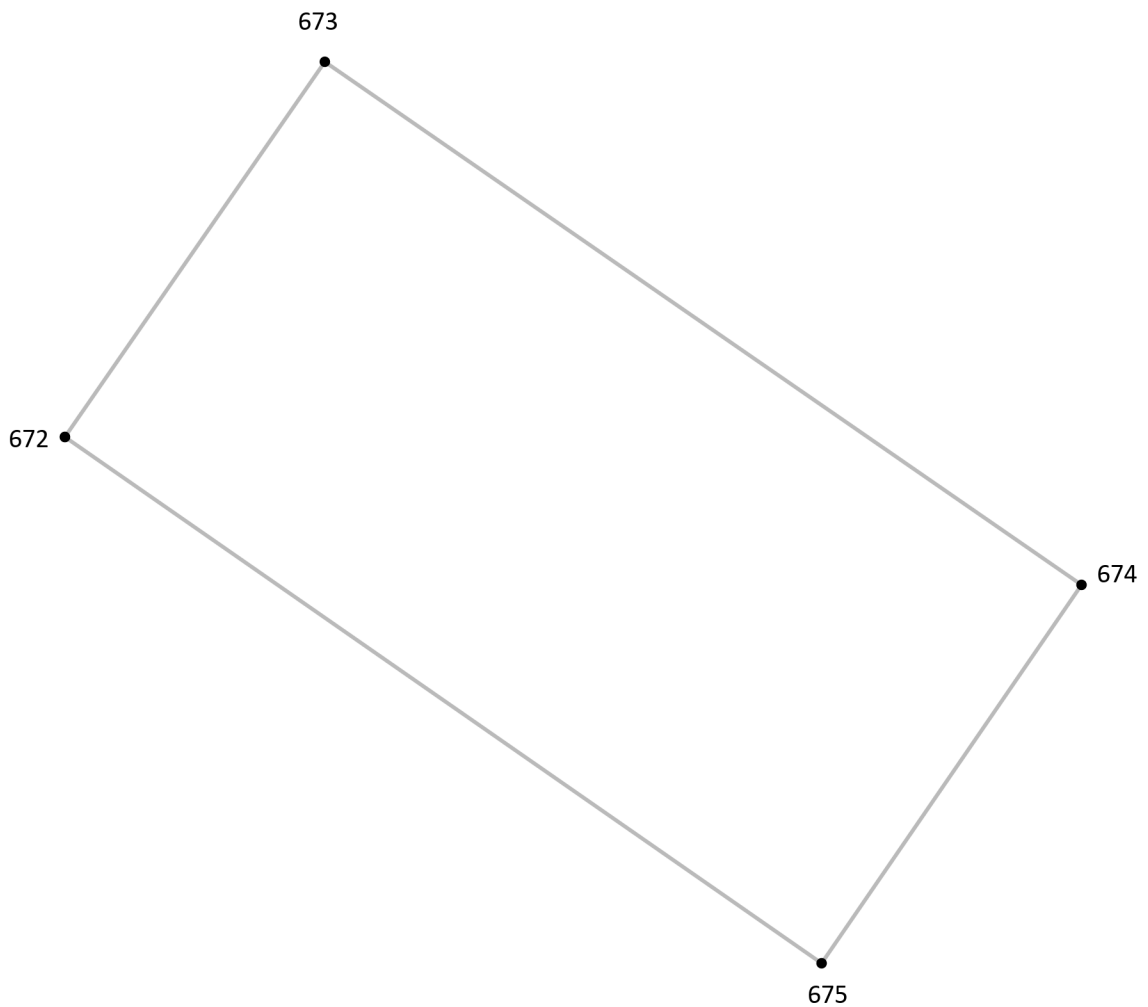
Подпись точки

Подпись _____ Дата « ___ » _____ 20__ г.

Место для оттиска печати лица, составившего описание местоположения границ объекта

Раздел 4

План границ объекта⁹



Масштаб: в 1 см - 9.9 м

Территориальная зона П2, часть 34

Используемые условные знаки и обозначения:



Граница территориальной зоны



Поворотная точка

13

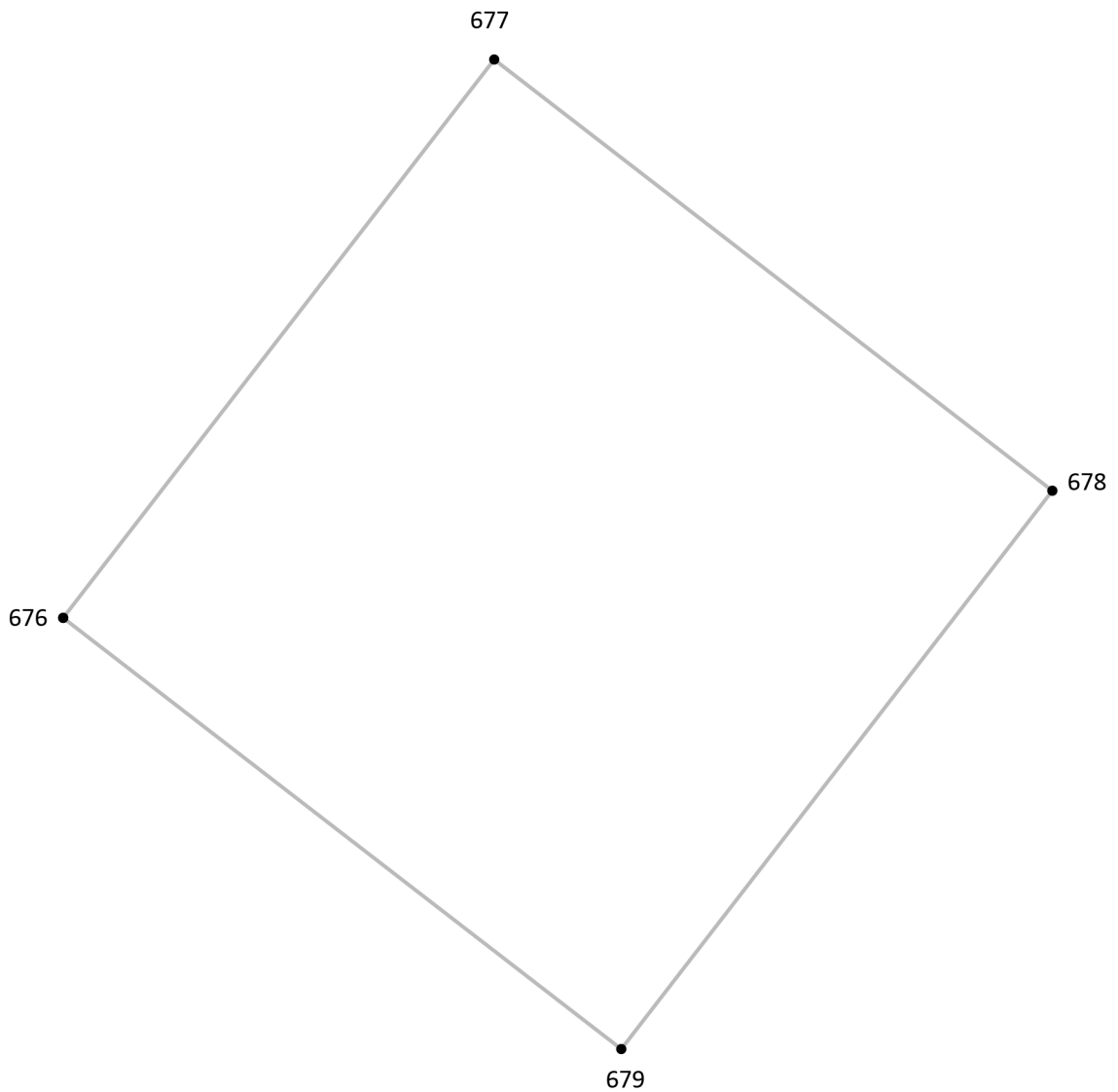
Подпись точки

Подпись _____ Дата « ___ » _____ 20__ г.

Место для оттиска печати лица, составившего описание местоположения границ объекта

Раздел 4

План границ объекта⁹



Масштаб: в 1 см - 6.3 м

Территориальная зона П2, часть 35

Используемые условные знаки и обозначения:



Граница территориальной зоны



Поворотная точка

13

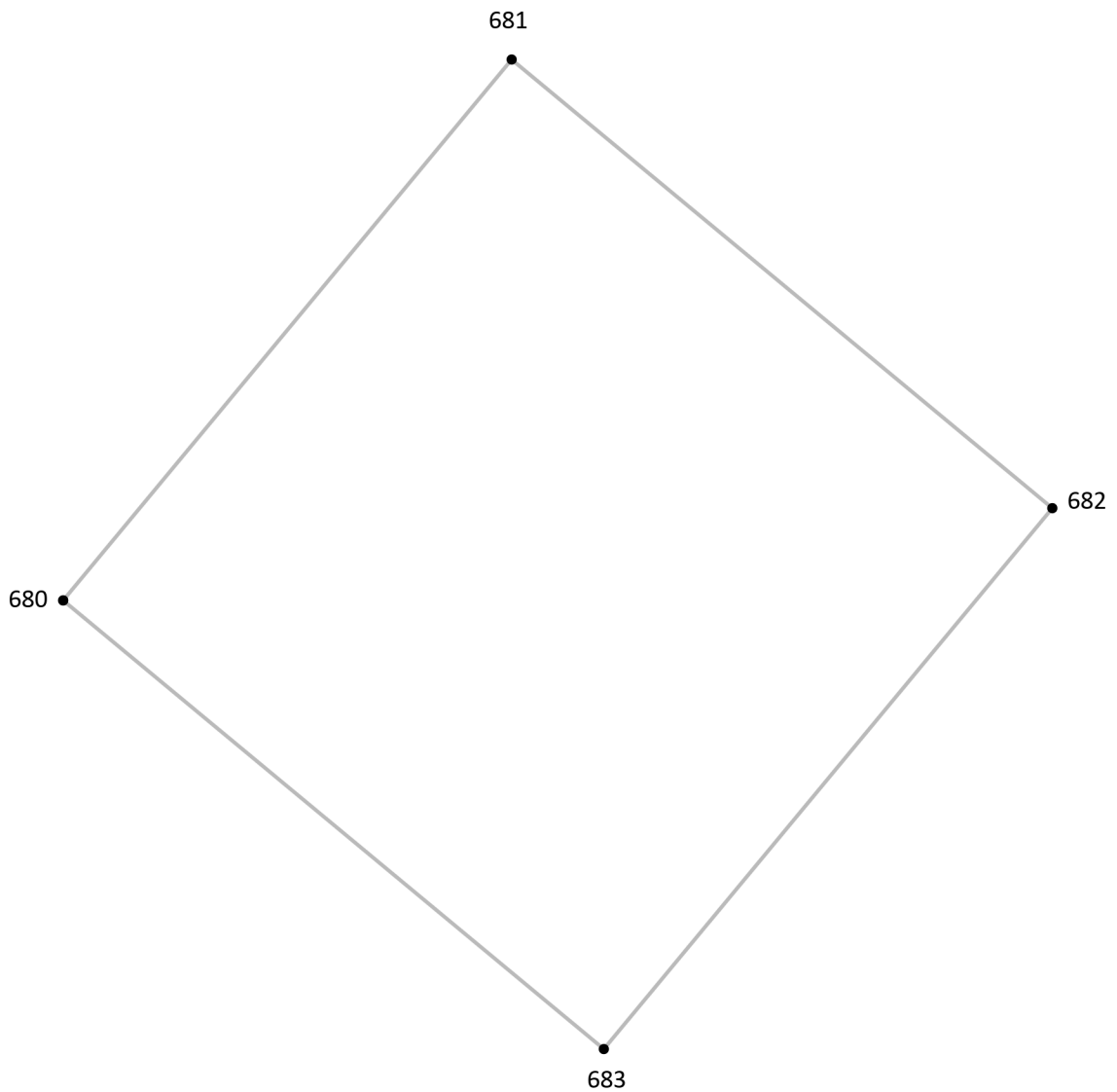
Подпись точки

Подпись _____ Дата « ___ » _____ 20__ г.

Место для оттиска печати лица, составившего описание местоположения границ объекта

Раздел 4

План границ объекта⁹



Масштаб: в 1 см - 6.3 м

Территориальная зона П2, часть 36

Используемые условные знаки и обозначения:



Граница территориальной зоны



Поворотная точка

13

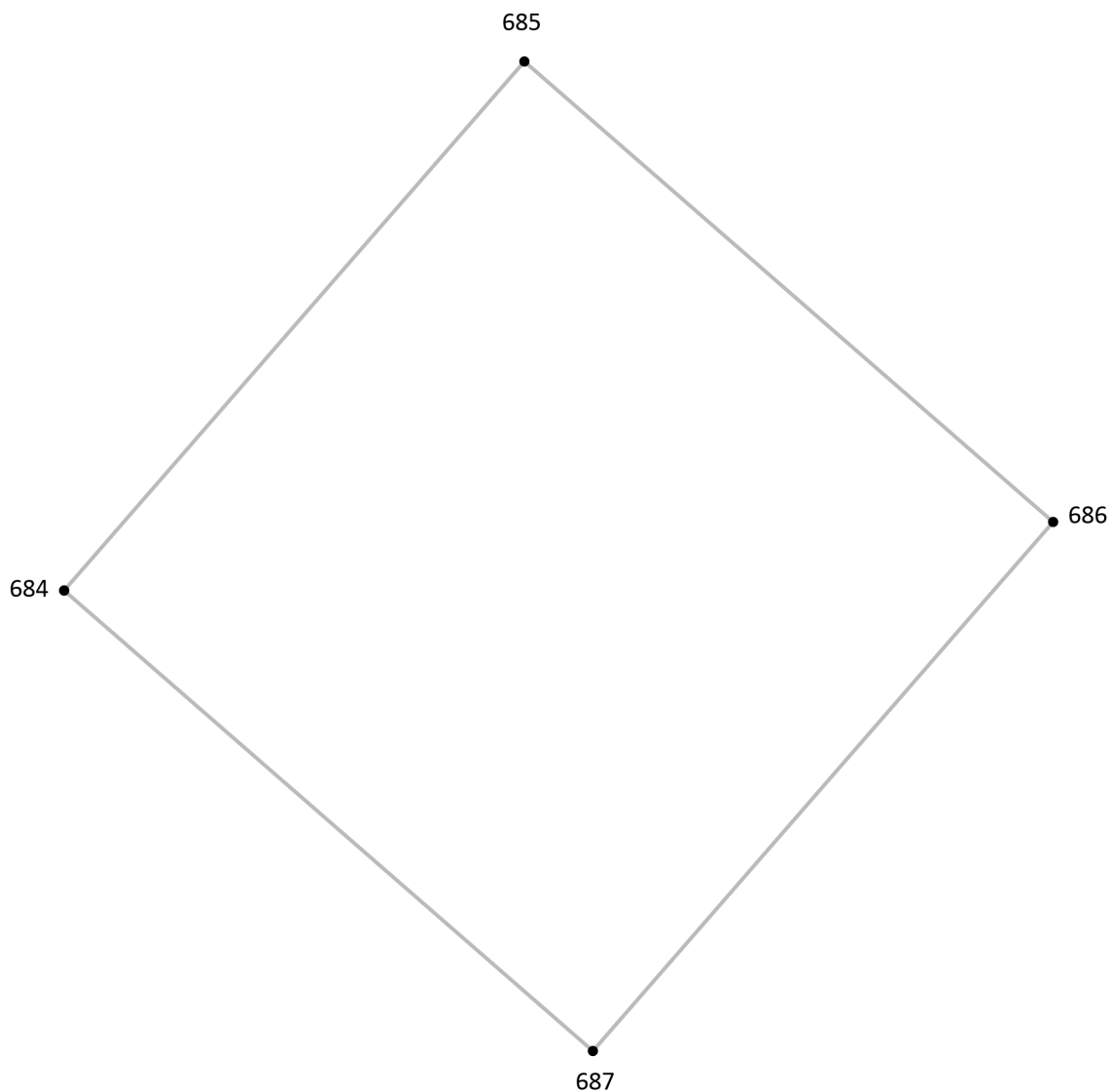
Подпись точки

Подпись _____ Дата « ___ » _____ 20__ г.

Место для оттиска печати лица, составившего описание местоположения границ объекта

Раздел 4

План границ объекта⁹



Масштаб: в 1 см - 6.3 м

Территориальная зона П2, часть 37

Используемые условные знаки и обозначения:



Граница территориальной зоны



Поворотная точка

13

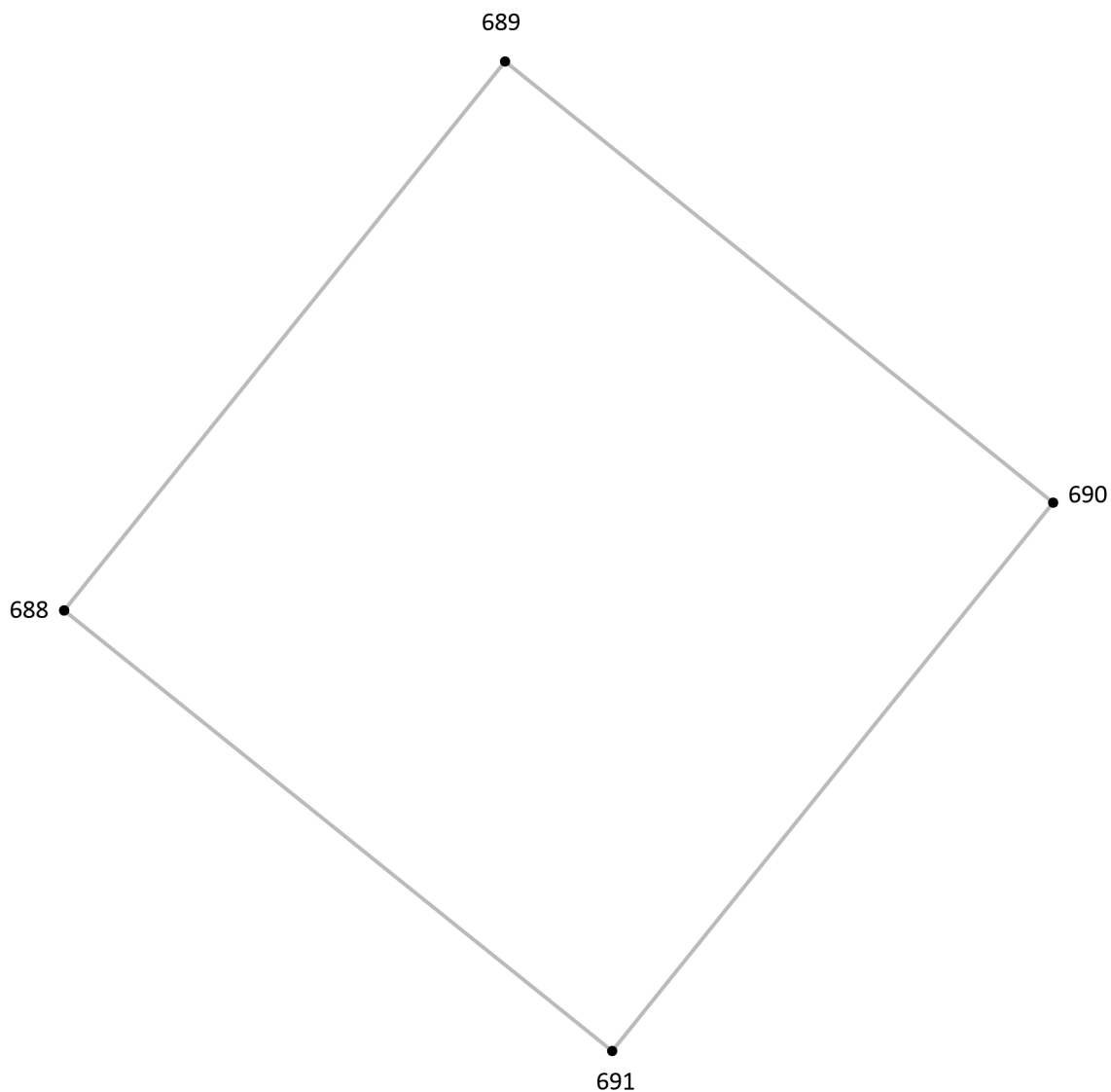
Подпись точки

Подпись _____ Дата « ___ » _____ 20 ___ г.

Место для оттиска печати лица, составившего описание местоположения границ объекта

Раздел 4

План границ объекта⁹



Масштаб: в 1 см - 6.3 м

Территориальная зона П2, часть 38

Используемые условные знаки и обозначения:



Граница территориальной зоны



Поворотная точка

13

Подпись точки

Подпись _____ Дата « ___ » _____ 20__ г.

Место для оттиска печати лица, составившего описание местоположения границ объекта

¹ Графическое описание местоположения границ населенных пунктов, территориальных зон, особо охраняемых природных территорий и зон с особыми условиями использования территории (далее - Описание местоположения границ) составляется по результатам работ по определению координат характерных точек границ населенных пунктов, территориальных зон, особо охраняемых природных территорий и зон с особыми условиями использования территории либо части (частей) таких границ.

Описание местоположения границ составляется с использованием сведений Единого государственного реестра недвижимости, Единой электронной картографической основы, картографического материала, материалов дистанционного зондирования (далее - картографическая основа), а также по данным измерений, полученных на местности.

² В строке «Местоположение объекта» раздела «Сведения об объекте» приводится описание расположения объекта с указанием наименования субъекта Российской Федерации, муниципального образования, населенного пункта.

³ В строке «Площадь объекта +/- величина погрешности определения площади (P +/- Дельта P)» раздела «Сведения об объекте» указываются площадь объекта и предельно допустимая погрешность определения такой площади, если определение площади объекта предусмотрено соответствующим договором подряда, заключаемым между заказчиком и исполнителем работ по определению местоположения объекта.

Площадь объекта указывается в квадратных метрах с округлением до 1 кв. метра.

⁴ В строке «Иные характеристики объекта» раздела «Сведения об объекте» указываются иные характеристики объекта (при необходимости).

⁵ В разделе «Сведения о местоположении границ объекта» указываются:
система координат, используемая для ведения Единого государственного реестра недвижимости, в том числе номера соответствующих зон картографической проекции;
сведения о характерных точках границ объекта;
сведения о характерных точках части (частей) границы объекта.

Для обозначения характерных точек границ объекта используются арабские цифры. Для всех характерных точек границ объекта работ либо частей таких границ применяется сквозная нумерация.

Список характерных точек границ объекта в реквизитах «Сведения о характерных точках границ объекта» и «Сведения о характерных точках части (частей) границы объекта» должен завершаться номером начальной точки в случае, если такие границы представлены в виде замкнутого контура.

Реквизит «Сведения о характерных точках части (частей) границы объекта» заполняется в случае подготовки описания местоположения части (частей) границы объекта и (или) местоположения границ частей объекта, если законодательством Российской Федерации допускается описание местоположения границы в виде отдельных ее участков или описание границ частей объекта, в том числе в отношении территорий (подзон). В этом случае реквизит «Сведения о характерных точках границ объекта» не заполняется.

В реквизите «Сведения о характерных точках части (частей) границы объекта» границы частей объектов представляются в виде замкнутого контура.

Значения координат характерных точек границ объекта приводятся в метрах с округлением до 0,01 метра в указанной системе координат.

⁶ В зависимости от примененных при выполнении работ методов определения координат характерных точек границ объекта в графе «Метод определения координат характерной точки» реквизита «Сведения о характерных точках границ объекта» указываются:

геодезический метод (метод триангуляции, полигонометрии, трилатерации, метод прямых, обратных или комбинированных засечек и иные геодезические методы);
метод спутниковых геодезических измерений (определений);
фотограмметрический метод;
картометрический метод.

⁷ Графа «Описание обозначения точки на местности (при наличии)» реквизита «Сведения о характерных точках границ объекта» заполняется в случае, если характерная точка обозначена на местности специальным информационным знаком. В остальных случаях в графе проставляется прочерк.

⁸ Требования к заполнению раздела «Сведения о местоположении измененных (уточненных) границ объекта» аналогичны требованиям к заполнению раздела «Сведения о местоположении границ объекта».

Раздел «Сведения о местоположении измененных (уточненных) границ объекта» заполняется в случае, если сведения о местоположении изменяемых (уточняемых) границ объекта были внесены в Единый государственный реестр недвижимости.

⁹ План границ объекта оформляется в масштабе, обеспечивающем читаемость местоположения границ объекта, с отображением характерных точек границ объекта, читаемых в таком масштабе.

План границ объекта оформляется в виде, совмещенном с картографической основой.

На плане границ объекта отображаются:

границы объекта (читаемые в выбранном масштабе характерные точки и части границ);
установленные границы административно-территориальных образований;
границы природных объектов и (или) объектов искусственного происхождения (если местоположение отдельных частей границ объекта определено через местоположение указанных объектов);
необходимые обозначения;
используемые условные знаки;
выбранный масштаб.